

Track Light System - Constant Current - DALI-2 DT6 or TouchDIM dimmable
Stromschienensystem - Konstantstrom - DALI-2 DT6 or TouchDIM dimmbar

DC Output with adjustable constant current from 120 to 600 mA via NFC in 1 mA steps
DALI-2 DT6 or TouchDIM dimmable
Ripple current $\pm 5\%$
Threaded sleeve M10x1 for mounting the luminaire head
Suitable for Class II luminaires
Operating ambient temperature -20°C - +35°C
Average service life 50.000 h
5 Years guarantee

White (RAL 9010)
 Black (RAL 9011)
 Gray (RAL 7040)

Protection

- Short- & open circuit proof
- Auto. overheat regulation or cut off
- Overload protection
- SELV

Gleichstromausgang mit einstellbarem konstantem Ausgangsstrom von 120 bis 600 mA mittels NFC in 1 mA Schritten
DALI-2 DT6 oder TouchDIM dimmbar
Stromrippel $\pm 5\%$
Gewindehülse M10x1 zur Montage des Leuchtenkopfes
Geeignet für Leuchten der Schutzklasse II
Umgebungstemperatur -20°C - +35°C
Durchschnittliche Lebensdauer 50.000 h
5 Jahre Garantie

Weiß (RAL 9010)
 Schwarz (RAL 9011)
 Grau (RAL 7040)

Sicherheit

- Kurzschluss- & leerlauffest
- Autom. Rückregelung o. Abschaltung bei Übertemperatur
- Überlastschutz
- SELV



Image may differ
Abbildung kann abweichen

Track Light System - Constant Current - DALI-2 DT6 or TouchDIM dimmable
Stromschienensystem - Konstantstrom - DALI-2 DT6 or TouchDIM dimmbar
Main technical data
Allgemeine technische Daten

Rated supply voltage Netzspannungsbereich	220–240 V	Dimming type Dimmart	DALI-2 (DT6) / TouchDIM
AC voltage range Wechselspannungsbereich	198–264 V	Dimming technique Dimmtechnik	Amplitude
Mains frequency Netzfrequenz	50–60 Hz	Operating ambient temp. Betriebsumgebungtemp.	-20 – +35 °C
Input current Eingangsstrom	max. 140 mA	Max. case temp. (tc) Max. Gehäusetemperatur (tc)	70 °C
THD ¹ THD	< 10 %	Operating humidity Betriebsluftfeuchtigkeit	10–95 %
Power factor ¹ Leistungsfaktor	0.90 C	Storage temperature range Lagertemperatur	-40 – +85 °C
Efficiency ¹ Effizienz	85 %	Max. number of switching cycles Max. Anzahl an Schaltzyklen	> 100.000
Start delay Startverzögerung	< 0.5 s	Type of protection Schutzart	IP20
Stand-By Power Stand By Leistung	< 0.5 W	Environmental rating Umgebungsbedingung	Indoor Innenraum
Networked standby Power Vernetzte Standby Leistung	< 0.5 W	Surge transient protection Stoßspannungsfestigkeit	1.0 kV (L–N)
Protection class Schutzklasse	II	Dimension (L x W x H) ¹ Abmessung (L x B x H)	255 x 31 x 45.9 mm
Inrush current Einschaltstrom	35 A / 80 µs		
Output current range Ausgangsstrombereich	120–600 mA		
Output current tolerance Ausgangsstrom Toleranz	± 5 %		
Out. current LF ripple ² Ausg.-strom NF Restwelligkeit	± 5 %		
No load voltage Leerlaufspannung	60 Vdc		
Output P _{st} ^{LM} Ausgang P _{st} ^{LM}	≤ 1		
Output SVM Augang SVM	≤ 0.4		

All data for / Alle Angaben für U_{mains} = 230Vac, 50 Hz, full load / Volllast, without Dimmer / ohne Dimmer

¹ See diagrams below / Siehe Diagramme unten

² < 120 Hz

Track Light System - Constant Current - DALI-2 DT6 or TouchDIM dimmable
Stromschienensystem - Konstantstrom - DALI-2 DT6 or TouchDIM dimmbar
Product technical data
Produkt technische Daten

Type Typ	Output current Ausgangsstrom	Output power Ausgangsleistung	Output voltage Ausgangsspannung	Dimming range Dimmbereich	Power consumption Leistungsaufnahme	Current consumption Stromaufnahme
LWDC25W600NLR	120 mA	1.8–6.48 W	15–54 Vdc	3.5–100 %	7.6 W	36.8 mA
	150 mA	2.3–8.1 W	15–54 Vdc	2.8–100 %	9.5 W	46 mA
	200 mA	2–10.8 W	10–54 Vdc	2–100 %	12.7 W	61.4 mA
	250 mA	2.5–13.5 W	10–54 Vdc	1.6–100 %	15.9 W	76.7 mA
	300 mA	3–16.2 W	10–54 Vdc	1.4–100 %	19.1 W	92.1 mA
	350 mA	3.5–18.9 W	10–54 Vdc	1.2–100 %	22.2 W	107.4 mA
	450 mA	4.5–24.3 W	10–54 Vdc	1–100 %	28.6 W	138.1 mA
	500 mA	5–25 W	10–50 Vdc	1–100 %	29.4 W	142.1 mA
	550 mA	5.5–25 W	10–45.5 Vdc	1–100 %	29.4 W	142.1 mA
	600 mA	6–25.2 W	10–42 Vdc	1–100 %	29.7 W	143.2 mA

All data for / Alle Angaben für $U_{\text{mains}} = 230\text{Vac}$, 50 Hz, full load / Volllast, without Dimmer / ohne Dimmer

¹ See diagrams below / Siehe Diagramme unten

Track Light System - Constant Current - DALI-2 DT6 or TouchDIM dimmable

Stromschienensystem - Konstantstrom - DALI-2 DT6 or TouchDIM dimmbar

Standards / Conformity

Normen / Komformität

Safety Sicherheit	Performance Arbeitsweise	DALI DALI	EMC EMV	ECO-Design ECO-Design	RoHS RoHS
EN 61347-1 EN 61347-2-13 EN 62493 IEC 60570	EN 62384	EN 62386-101 EN 62386-102 EN 62386-207	EN 55015 EN 61000-3-2 EN 61000-3-3 EN 61547	EN 62442-3	EN IEC 63000

Lifetime

Lebensdauer

Type Typ	ta	25 °C	35 °C
LWDC25W600NLR	tc	60 °C	70 °C
	Lifetime Lebensdauer	100.000 h	50.000 h

According to the nominal operating conditions listed in the datasheet and a failure rate of less 10 %.

Entsprechend den im Datenblatt aufgeführten Nennbedingungen und einer Ausfallrate von kleiner als 10 %.

Miniature circuit breaker

Leistungsschutzschalter

Type Typ	B10	B13	B16	B20	C10	C13	C16	C20	Inrush current Einschaltstrom
LWDC25W600NLR	26	34	42	53	45	58	71	89	35 A / 80 µs

Insulation

Isolierung

	Mains Netz	DALI DALI	LED Output LED Ausgang
Mains Netz	–	Basic Einfach	Double / reinforced Doppelt / verstärkt
DALI DALI	Basic Einfach	–	Double / reinforced Doppelt / verstärkt
LED Output LED Ausgang	Double / reinforced Doppelt / verstärkt	Double / reinforced Doppelt / verstärkt	–

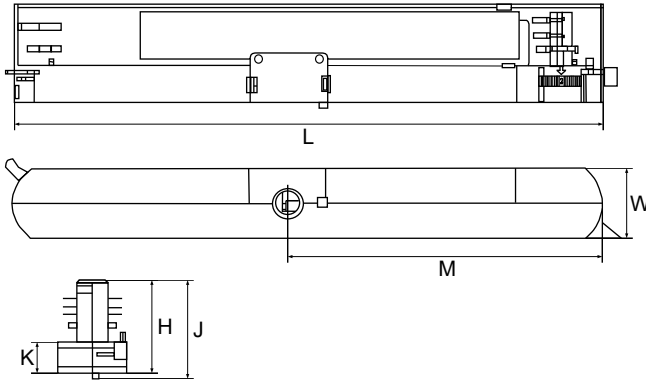
Ordering information

Bestellinformationen

Type Typ	Color Farbe	Packing unit carton Verpackungseinheit Karton	Gross weigh carton Bruttogewicht Karton	Net weight carton Netto-Gewicht Karton	Dimension carton L x W x H Abmessungen Karton B x T x H
LWDC25W600NLR-W	White Weiß	35 pcs / Stk.	6.3 kg	5.3 kg	385 x 310 x 260 mm
LWDC25W600NLR-B	Black Schwarz				
LWDC25W600NLR-G	Gray Grau				

Track Light System - Constant Current - DALI-2 DT6 or TouchDIM dimmable
Stromschienensystem - Konstantstrom - DALI-2 DT6 or TouchDIM dimmbar

Physical Parameter
Abmessungen



L: 255.0 mm M: 136.2 mm Tolerance:
W: 31.0 mm K: 15.9 mm Toleranz:
H: 43.4 mm J: 45.9 mm 0~100 ± 0.5 mm
100~ ± 1 mm

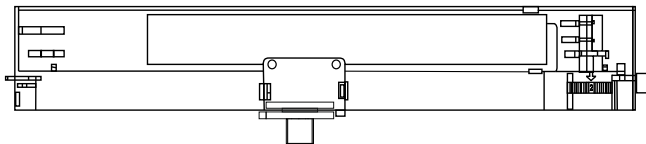
Housing material: Polycarbonate
Gehäusematerial: Kunststoff

Soldering: Lead-free, comply with RoHS
Lötung: Bleifrei, RoHS konform

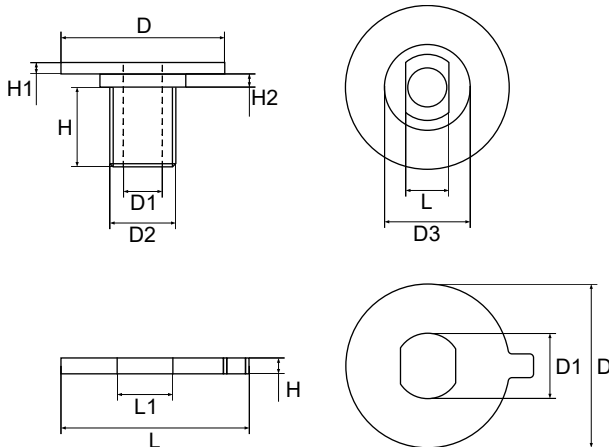
Label: Surface print
Etikett: Oberfläche bedruckt

Weight: 159 g
Gewicht: 159 g

Threaded sleeve M10x1 & Anti-twist protection
Gewindehülse M10x1 & Verdreherschutz



The maximum allowed weight of the complete luminaire is 5 kg (50 N).
Das maximale erlaubte Gewicht der gesamten Leuchte beträgt 5 kg (50 N).



D: Ø 25.0 mm L: 8.3 mm
D1: Ø 6.5 mm H: 10.8 mm
D2: M10x1 mm H1: 1.9 mm
D3: Ø 13.0 mm H2: 2.3 mm

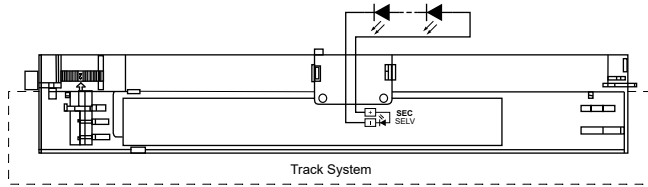
D: Ø 25.5 mm L: 29.2 mm
D1: Ø 10.0 mm L1: 8.5 mm
H: 2.7 mm

Connection
Verbindung

	Type Typ	Cable cross section Leitungsquerschnitt	Stripping Abisolierung
PRI	Track system Schienensystem		
SEC	Screwless terminal Schraublose Klemme	0.34-0.5 mm ²	9 mm
DALI	Track system Schienensystem		

Track Light System - Constant Current - DALI-2 DT6 or TouchDIM dimmable
Stromschienensystem - Konstantstrom - DALI-2 DT6 or TouchDIM dimmbar

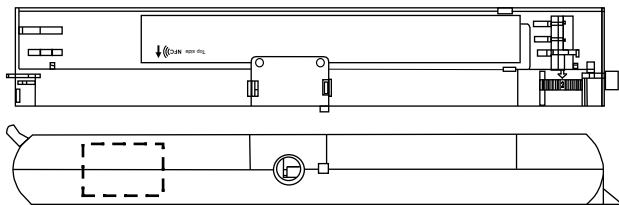
Wiring diagram
Anschaltbild



Hot plug-in or secondary switching is not permitted!
Das Anschließen im Betrieb oder sekundäres Schalten ist nicht erlaubt!

The maximum secondary wire length is 2 m.
Die maximale sekundäre Leitungslänge beträgt 2 m.

Area of NFC Antenna
Bereich der NFC Antenne



Compatible track system
Kompatibele Stromschienensysteme

Manufacturer Hersteller	Type Typ	Model Modell	System System
NORDIC ALUMINIUM	Global Track pulse DALI	XTSC 6x00 XTSCF 6x00 x=1,2,3,4	3-phase + DALI 3-Phasen + DALI
STUCCHI	Three-Phase Track + Control System	9000-.../...-ST 9000-.../...-R	3-phase + DALI 3-Phasen + DALI
POWERGEAR	3 Circuits DALI track system	PRO-06x0, 06400 PRO-R6x0, R6400 x=1, 2, 3	3-phase + DALI 3-Phasen + DALI

Track Light System - Constant Current - DALI-2 DT6 or TouchDIM dimmable Stromschienensystem - Konstantstrom - DALI-2 DT6 or TouchDIM dimmbar

Function - Near Field Communication (NFC) Funktion - Nahfeldkommunikation (NFC)

The wireless communication can be used to write and read configuration of a driver with the software NFCApplication on the operating system Windows 10 or via Android / iOS smartphone app HEPxNFC.
Die drahtlose Kommunikation dient zum schreiben und auslesen von Konfigurationen eines LED Treibers über die NFCApplication auf dem Betriebssystem Windows 10 oder der Android / iOS Smartphone App HEPxNFC.

For more information visit our website.
Für mehr Informationen besuchen Sie unsere Website.

<https://www.hepgmbh.de/en/services/hepxnfc/>
<https://www.hepgmbh.de/de/services/hepxnfc/>

The LED Driver can be programmed while operating. After programming the power supply must be disconnected for min. 10 seconds.
Der LED Treiber kann während des Betriebs programmiert werden. Nach dem Programmieren muss die Stromversorgung für min. 10 Sekunden unterbrochen werden.

Function - Touch Dim Funktion - Push Dim

Short push (< 0.6 s) Kurz drücken (< 0.6 s)	Push to turn ON-OFF Drücken um AN-AUS zu schalten
Long push (> 0.6 s) Lange drücken (> 0.6 s)	Dimming up or down Hoch oder runter dimmen

Synchronization of a large number of driver of Touch Dim Synchronisation von einer großen anzahl von Treibern von Touch Dim

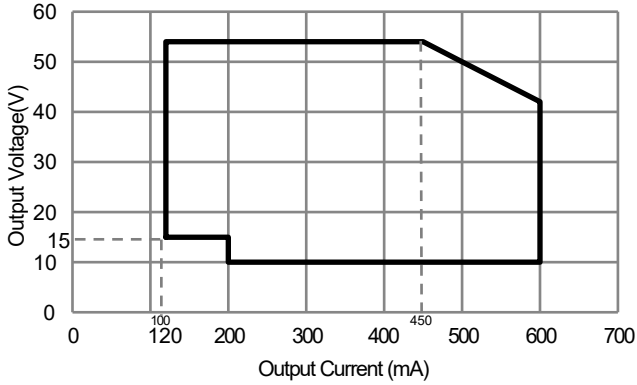
1. Step: 1. Schritt:	Long push Lange drücken	All the lamps are switched on Alle Lampen sind eingeschaltet
2. Step: 2. Schritt:	Short push Kurz drücken	All the lamps are switched off Alle Lampen sind ausgeschaltet
3. Step: 3. Schritt:	Long push Lange drücken	All the lamps are switched on the minimum dimming setting of the drivers and continuously Fade up to the desired dimming level, then release push button. Alle Lampen schalten sich auf minimaler Dimmeinstellung ein und steigen kontinuierlich auf die gewünschte Dimmstufe bis der Schalter losgelassen wird.

Max. lead lenght Max. Leitungslänge	20 m 20 m
--	--------------

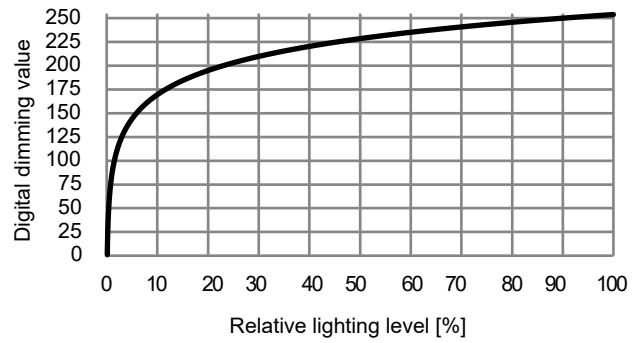
Max. parallel units Max. Parallelschaltungen	15 pcs 15 Stück
---	--------------------

Track Light System - Constant Current - DALI-2 DT6 or TouchDIM dimmable
Stromschienensystem - Konstantstrom - DALI-2 DT6 or TouchDIM dimmbar

Output Power Range
Ausgangsleistungsspanne



Dimming characteristics
Dimmverhalten



Operating Parameter
Betriebsseigenschaften

- 200 mA
- 300 mA
- 500 mA
- 600 mA

100% Load correspond to the values in the table on page 2.
100% Last entspricht den Werten aus der Tabelle auf Seite 2.

