

Track Light System - Constant Current - DALI-2 DT8 Tunable White - NFC
Stromschienensystem - Konstantstrom - DALI-2 DT8 Tunable White - NFC

DC Output with adjustable constant current from 200 to 700 mA via NFC in 1mA steps
DALI-2 DT8 dimmable (Tunable White)
Ripple current $\pm 5\%$
Threaded sleeve M10x1 for mounting the luminaire head
Suitable for Class II luminaires
Average lifetime 50.000 h
5 Years guarantee

- White (RAL 9010)
- Black (RAL 9011)
- Gray (RAL 7040)

Protection

- Short- & open circuit proof
- Auto. overheat regulation or cut off
- Overload protection
- SELV

Gleichstromausgang mit einstellbarem konstantem Ausgangsstrom von 200 bis 700 mA mittels NFC in 1mA Schritten
DALI-2 DT8 dimmbar (Tunable White)
Stromrippel $\pm 5\%$
Gewindehülse M10x1 zur Montage des Leuchtenkopf
Geeignet für Leuchten der Schutzklasse II
Durchschnittliche Lebensdauer 50.000 h
5 Jahre Garantie

- Weiß (RAL 9010)
- Schwarz (RAL 9011)
- Grau (RAL 7040)

Sicherheit

- Kurzschluss- & leerlauffest
- Autom. Rückregelung o. Abschaltung bei Übertemperatur
- Überlastschutz
- SELV



Image may differ
Abbildung kann abweichen

Track Light System - Constant Current - DALI-2 DT8 Tunable White - NFC
Stromschienensystem - Konstantstrom - DALI-2 DT8 Tunable White - NFC
Main technical data
Allgemeine technische Daten

Rated supply voltage Netzspannungsbereich	220–240 V	Dimming type Dimmart	DALI-2 (DT8)
AC voltage range Wechselspannungsbereich	198–264 V	Dimming technique Dimmtechnik	Amplitude
Mains frequency Netzfrequenz	50–60 Hz	Color temperature range ¹ Farbtemperaturbereich	2000–10000 K
Input current Eingangsstrom	max. 140 mA	Operating ambient temp. Betriebsumgebungtemp.	-20 – +35 °C
THD ¹ THD	< 10 %	Max. case temp. (tc) Max. Gehäusetemperatur (tc)	70 °C
Power factor ¹ Leistungsfaktor	0.95	Operating humidity Betriebsluftfeuchtigkeit	10–95 %
Efficiency ¹ Effizienz	82 %	Storage temperature range Lagertemperatur	-40 – +85 °C
Start delay Startverzögerung	< 0.5 s	Max. number of switching cycles Max. Anzahl an Schaltzyklen	> 100.000
Stand-By Power Stand By Leistung	< 0.5 W	Type of protection Schutzart	IP20
Networked standby Power Vernetzte Standby Leistung	< 0.5 W	Environmental rating Umgebungsbedingung	Indoor Innenraum
Protection class Schutzklasse	II	Surge transient protection Stoßspannungsfestigkeit	1.0 kV (L–N)
Inrush current Einschaltstrom	8 A / 80 µs	Dimension (L x W x H) ¹ Abmessung (L x B x H)	255 x 31 x 45.9 mm
Output current range Ausgangsstrombereich	200–700 mA		
Output current tolerance Ausgangsstrom Toleranz	± 5 %		
Out. current LF ripple ² Ausg.-strom NF Restwelligkeit	± 5 %		
No load voltage Leerlaufspannung	60 Vdc		
Output P _{st} ^{LM} Ausgang P _{st} ^{LM}	≤ 1		
Output SVM Augang SVM	≤ 0.4		

All data for / Alle Angaben für U_{mains} = 230Vac, 50 Hz, full load / Volllast, without Dimmer / ohne Dimmer

¹ See diagrams below / Siehe Diagramme unten

² < 120 Hz

Track Light System - Constant Current - DALI-2 DT8 Tunable White - NFC
Stromschienensystem - Konstantstrom - DALI-2 DT8 Tunable White - NFC
Product technical data
Produkt technische Daten

Type Typ	Output current Ausgangsstrom	Output power Ausgangsleistung	Output voltage Ausgangsspannung	Dimming range Dimmbereich	Power consumption Leistungsaufnahme	Current consumption Stromaufnahme
LWDC25W700NLR-T2CH	200 mA	2–10 W	10–50 Vdc	1–100 %	12.2 W	55.8 mA
	250 mA	2.5–12.5 W	10–50 Vdc	1–100 %	15.2 W	69.8 mA
	300 mA	3–15 W	10–50 Vdc	1–100 %	18.3 W	83.7 mA
	350 mA	3.5–17.5 W	10–50 Vdc	1–100 %	21.3 W	97.7 mA
	400 mA	4–20 W	10–50 Vdc	0.5–100 %	24.4 W	111.6 mA
	450 mA	4.5–22.5 W	10–50 Vdc	0.5–100 %	27.4 W	125.6 mA
	500 mA	5–25 W	10–50 Vdc	0.5–100 %	30.5 W	139.5 mA
	550 mA	5.5–25 W	10–45 Vdc	0.5–100 %	30.5 W	139.5 mA
	600 mA	6–25 W	10–42 Vdc	0.5–100 %	30.5 W	139.5 mA
	650 mA	6.5–25 W	10–39 Vdc	0.5–100 %	30.5 W	139.5 mA
700 mA	7–25 W	10–36 Vdc	0.5–100 %	30.5 W	139.5 mA	

All data for / Alle Angaben für $U_{\text{mains}} = 230\text{Vac}$, 50 Hz, full load / Vollast, without Dimmer / ohne Dimmer

¹ See diagrams below / Siehe Diagramme unten

Track Light System - Constant Current - DALI-2 DT8 Tunable White - NFC
Stromschienensystem - Konstantstrom - DALI-2 DT8 Tunable White - NFC
Standards / Conformity
Normen / Komformität

Safety Sicherheit	Performance Arbeitsweise	DALI DALI	EMC EMV	ECO-Design ECO-Design	RoHS RoHS
EN 61347-1 EN 61347-2-13 EN 62493 IEC 60570	EN 62384	EN 62386-101 EN 62386-102 EN 62386-207 EN 62386-209	EN 55015 EN 61000-3-2 EN 61000-3-3 EN 61547	EN 62442-3	EN IEC 63000

Lifetime
Lebensdauer

Type Typ	ta	25 °C	35 °C
LWDC25W700NLR-T2CH	tc	60 °C	70 °C
	Lifetime Lebensdauer	100.000 h	50.000 h

According to the nominal operating conditions listed in the datasheet and a failure rate of less 10 %.

Entsprechend der im Datenblatt aufgeführten Nennbedingungen und einer Ausfallrate von kleiner 10 %.

Miniature circuit breaker
Leistungsschutzschalter

Type Typ	B10	B13	B16	B20	C10	C13	C16	C20	Inrush current Einschaltstrom
LWDC25W700NLR-T2CH	26	34	42	53	45	58	71	89	8 A / 80 µs

Insulation
Isolierung

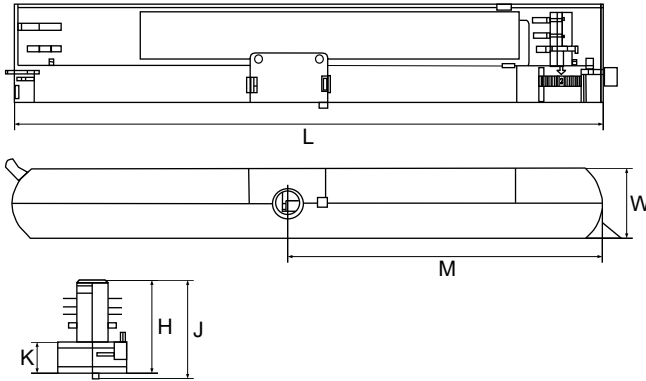
	Mains Netz	DALI DALI	LED Output LED Ausgang
Mains Netz	–	Basic Einfach	Double / reinforced Doppelt / verstärkt
DALI DALI	Basic Einfach	–	Supplementary Zusätzlich
LED Output LED Ausgang	Double / reinforced Doppelt / verstärkt	Supplementary Zusätzlich	–

Ordering information
Bestellinformationen

Type Typ	Color Farbe	Packing unit carton Verpackungseinheit Karton	Gross weigh carton Bruttogewicht Karton	Net weight carton Netto-Gewicht Karton	Dimension carton L x W x H Abmessungen Karton B x T x H
LWDC25W700NLR-T2CH-W	White Weiß	35 pcs / Stk.	7.0 kg	6.0 kg	385 x 310 x 260 mm
LWDC25W700NLR-T2CH-B	Black Schwarz				
LWDC25W700NLR-T2CH-B	Gray Grau				

Track Light System - Constant Current - DALI-2 DT8 Tunable White - NFC
Stromschienensystem - Konstantstrom - DALI-2 DT8 Tunable White - NFC

Physical Parameter
Abmessungen



L1: 255.0 mm	M: 136.2 mm	Tolerance:
W: 31.0 mm	K: 15.9 mm	Toleranz:
H: 43.4 mm	J: 45.9 mm	0~100 ± 0.5 mm
		100~ ± 1 mm

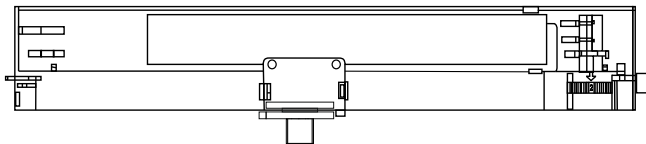
Housing material: Polycarbonate
Gehäusematerial: Kunststoff

Soldering: Lead-free, comply with RoHS
Lötung: Bleifrei, RoHS konform

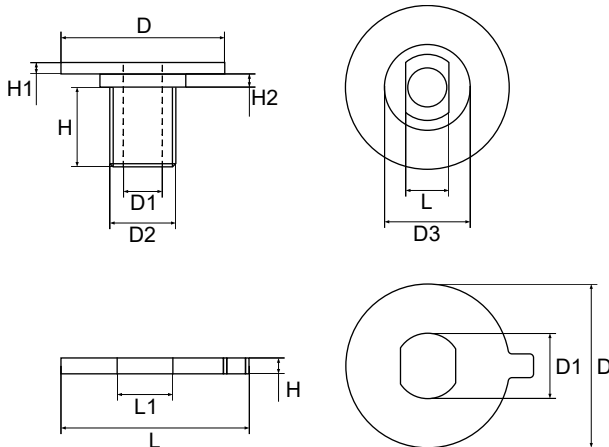
Label: Surface print
Etikett: Oberfläche bedruckt

Weight: 160 g
Gewicht: 160 g

Threaded sleeve M10x1 & Anti-twist protection
Gewindehülse M10x1 & Verdreherschutz



The maximum allowed weight of the complete luminaire is 5 kg (50 N).
Das maximale erlaubte Gewicht der gesamten Leuchte beträgt 5 kg (50 N).



D: Ø 25.0 mm	L: 8.3 mm
D1: Ø 6.5 mm	H: 10.8 mm
D2: M10x1 mm	H1: 1.9 mm
D3: Ø 13.0 mm	H2: 2.3 mm

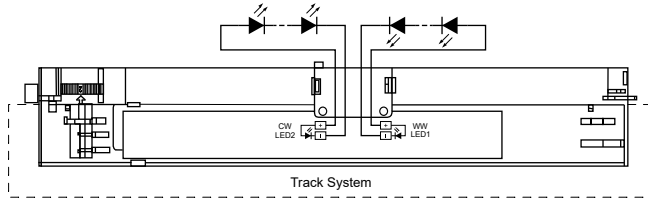
D: Ø 25.5 mm	L: 29.2 mm
D1: Ø 10.0 mm	L1: 8.5 mm
H: 2.7 mm	

Connection
Verbindung

	Type Typ	Cable cross section Leitungsquerschnitt	Stripping Abisolierung
PRI	Track system Schienensystem		
SEC	Screwless terminal Schraublose Klemme	0.34-0.5 mm ²	9 mm
DALI	Track system Schienensystem		

Track Light System - Constant Current - DALI-2 DT8 Tunable White - NFC
Stromschienensystem - Konstantstrom - DALI-2 DT8 Tunable White - NFC

Wiring diagram
Anschaltbild



For LED Connection all 4 wires need to be connected. 3 Wire connection isn't possible.

Für den LED Anschluss müssen alle 4 Leiter angeschlossen werden. Ein 3 Leiter Anschluss ist nicht möglich.

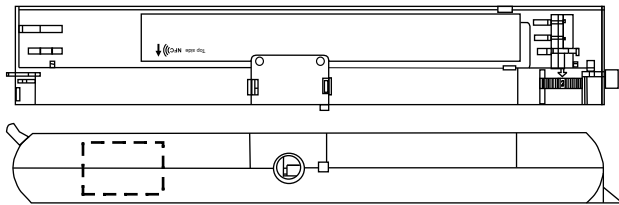
Hot plug-in or secondary switching is not permitted!

Das Anschließen im Betrieb oder sekundäres Schalten ist nicht erlaubt!

The maximum secondary wire length is 2 m.

Die maximale sekundäre Leitungslänge beträgt 2 m.

Area of NFC Antenna
Bereich der NFC Antenne

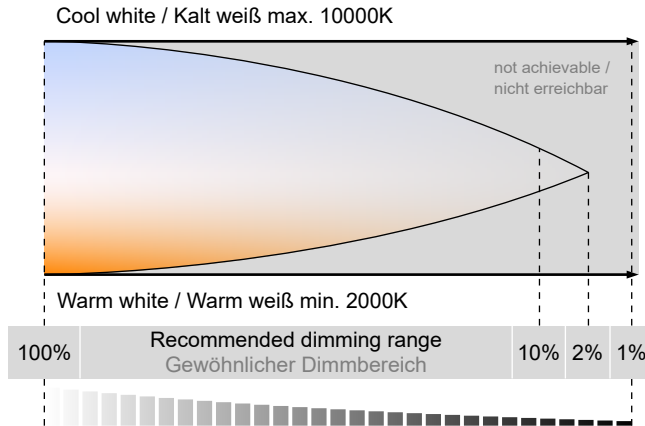


Compatible track system
Kompatibele Stromschienensysteme

Manufacturer Hersteller	Type Typ	Model Modell	System System
NORDIC ALUMINIUM	Global Track pulse DALI	XTSC 6x00 XTSCF 6x00 x=1,2,3,4	3-phase + DALI 3-Phasen + DALI
STUCCHI	Three-Phase Track + Control System	9000-.../...-ST 9000-.../...-R	3-phase + DALI 3-Phasen + DALI
POWERGEAR	3 Circuits DALI track system	PRO-06x0, 06400 PRO-R6x0, R6400 x=1, 2, 3	3-phase + DALI 3-Phasen + DALI

Track Light System - Constant Current - DALI-2 DT8 Tunable White - NFC
Stromschienensystem - Konstantstrom - DALI-2 DT8 Tunable White - NFC

Function - Tunable White
Funktion - Tunable White



The driver has 2 output channels used to control the dimming level and the color temperature (cool white and warm white).
Der Treiber verfügt über 2 Ausgangskanäle zur Steuerung des Dimmlevels und der Farbtemperatur (kalt weiß und warm weiß).

It respond to DALI-2 DT8 commands.
Dabei reagiert der Treiber auf DALI-2 DT8 Befehle.

Default color temperature is set to 2000K from factory.
Die Standardfarbtemperatur ist ab Werk auf 2000K eingestellt.

Function - Near Field Communication (NFC)
Funktion - Nahfeldkommunikation (NFC)

The wireless communication can be used to write and read configuration of a driver with the software NFCApplication on the operating system Windows 10 or via Android / iOS smartphone app HEPxNFC.
Die drahtlose Kommunikation dient zum schreiben und auslesen von Konfigurationen eines LED Treibers über die NFCApplication auf dem Betriebssystem Windows 10 oder der Android / iOS Smartphone App HEPxNFC.

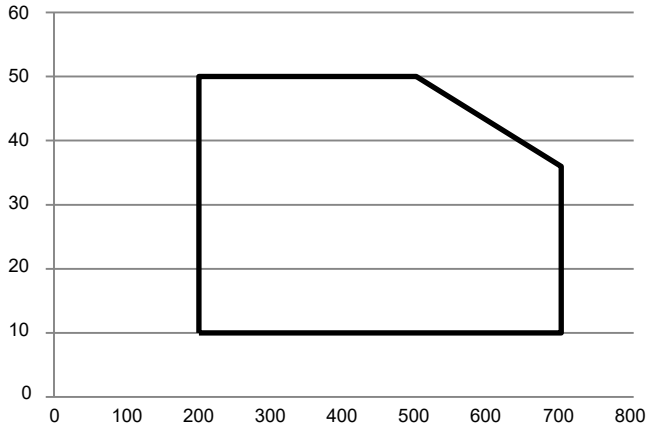
For more information visit our website.
Für mehr Informationen besuchen Sie unsere Website.

<https://www.hepgmbh.de/en/services/hepxnfc/>
<https://www.hepgmbh.de/de/services/hepxnfc/>

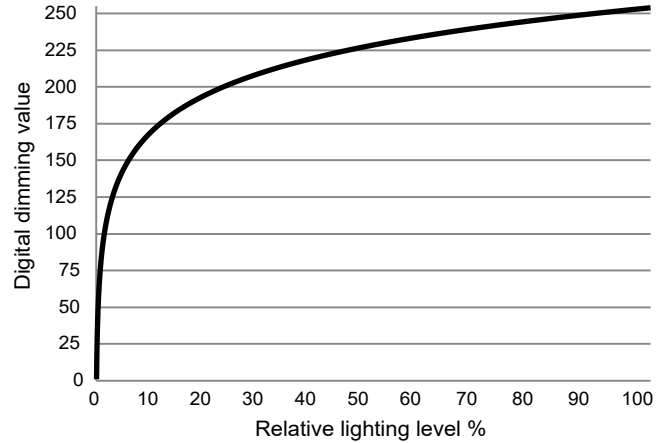
The LED Driver can be programmed while operating. After programming the power supply must be disconnected for min. 10 seconds.
Der LED Treiber kann während des Betriebs programmiert werden. Nach dem Programmieren muss die Stromversorgung für min. 10 Sekunden unterbrochen werden.

Track Light System - Constant Current - DALI-2 DT8 Tunable White - NFC
Stromschienensystem - Konstantstrom - DALI-2 DT8 Tunable White - NFC

Output Power Range
Ausgangsleistungsbereich



Dimming curve
Dimmkurve

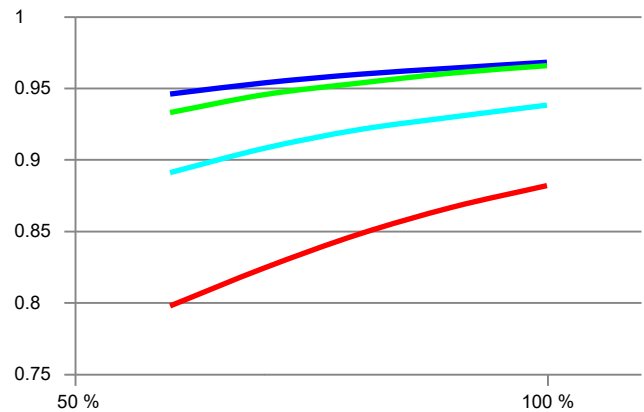


Operating Parameter
Betriebseigenschaften

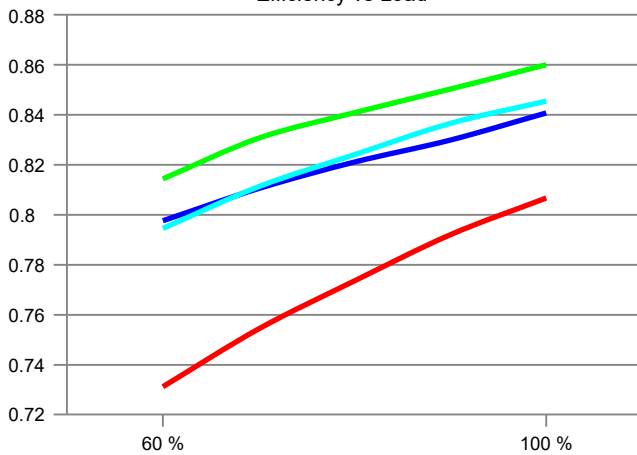
- 700 mA
- 500 mA
- 350 mA
- 200 mA

100% Load correspond to the values in the table on page 2.
100% Last entspricht den Werten aus der Tabelle auf Seite 2.

Power factor vs Load



Efficiency vs Load



THD vs Load

