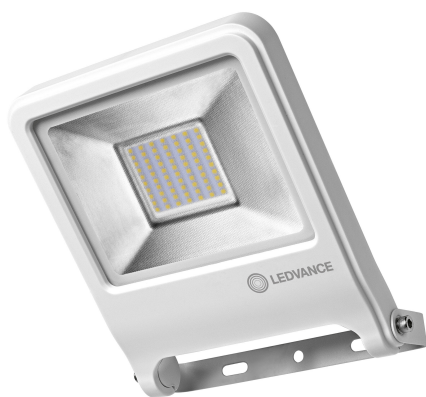


PRODUKTDATENBLATT

ENDURA Flood 50 W 3000 K WT

ENDURA® FLOOD Warm White | Außenleuchten in 3000K



Anwendungsgebiete

- Außenbereiche
- Ersatz für Fluter mit Halogenlampen
- Garagen
- Anstrahlung von Fassaden

Produktvorteile

- Schnelle und einfache Montage dank flachem, kompaktem Design und geringem Gewicht
- Energieersparnis von bis zu 80 % verglichen mit Halogenlampen-Flutern
- Teilmattierte Abdeckung aus gehärtetem Glas, für eine gleichmäßige Beleuchtung

Produkteigenschaften

- Sehr helle und funktionelle LED-Außenleuchten
- Symmetrischer Ausstrahlungswinkel: 110° x 110°
- Montagebügel mit Rotationsbereich von bis zu 180°
- Schutzart: IP65
- Umgebungstemperaturbereich bei Betrieb: -20...+45 °C
- Versionen mit weißem oder dunkelgrauem Gehäuse verfügbar
- Anschluss über Kabel (1 m), Verdrahtung erforderlich



TECHNISCHE DATEN

Elektrische Daten

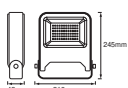
Nennleistung	50,00 W
Nennspannung	220...240 V
Netzfrequenz	50...60 Hz
Nennstrom	220,000 mA
Max. Anzahl der Leuchten Leitungsschutzschalter B16	139
Max. Anzahl der Leuchten Leitungsschutzschalter C16	139
Netzleistungsfaktor λ	> 0,90
Oberschwingungsgehalt	< 20 %
Schutzklasse	I

Photometrische Daten

Lichtstrom	4500 lm
Lichtausbeute	90 lm/W
Farbtemperatur	3000 K
Lichtfarbe (Bezeichnung)	Warm weiß
Farbwiedergabeindex Ra	≥ 80
Standardabweichung des Farbabgleichs	6 sdc _m
Flimmer-Messgröße (Pst LM)	-
Messgröße für Stroboskop-Effekte (SVM)	-
Photobiologische Risikogruppe gemäß EN62778	RG1
Ausstrahlungswinkel	120 °

Maße & Gewicht

Länge	245,00 mm
Breite	210,00 mm
Höhe	43,00 mm
Produktgewicht	1070,00 g



ENDURA FLOOD 50W

Materialien & Farben

Produktfarbe	Weiß
Gehäusefarbe	Weiß
Gehäusematerial	Aluminium
Quecksilbergehalt der Lampe	0.0 mg

Anwendung & Installation

Umgebungstemperaturbereich	-20...+45 °C
Lagertemperaturbereich	-30...+70 °C
Anschlussart	Kabel, 3-polig
Schutzart	IP65
Schutzklasse IK (Stoßfestigkeitsgrad)	IK06
Dimmbar	Nein
Montageart	Anbau
Montageort	Wand
Anwendungsumgebung	Außenanwendungen
LED-Modul austauschbar	Nicht austauschbar
Mit Leuchtmittel	Ja





Lebensdauer

Anzahl der Schaltzyklen	15000
-------------------------	-------

Zertifikate & Standards

Normen	CE / EAC / UKCA
Leuchte mit begrenzter Oberflächentemperatur "D-Zeichen"	Nein

DOWNLOADS

Dokumente und Zertifikate		Name des Dokuments
	User Instruction	ENDURA FLOOD
	Rechtliche Hinweise	OUTDOOR LUMINAIRES
	Konformitätserklärung	ENDURA FLOODLIGHT
	Declarations Of Conformity UKCA	FLOODLIGHT

VERPACKUNGSINFORMATIONEN

EAN	Verpackungseinheit (Stück pro Einheit)	Abmessungen (Länge x Breite x Höhe)	Bruttogewicht	Volumen
4058075239678	Faltschachtel 1	60 mm x 216 mm x 259 mm	1139.00 g	3.36 dm ³
4058075239685	Versandschachtel 8	445 mm x 250 mm x 280 mm	9542.00 g	31.15 dm ³

Die genannten Produktnummern beschreiben die kleinste bestellbare Mengeneinheit. Eine Versandeinheit kann mehrere Einzelprodukte beinhalten. Als Bestellmenge verwenden Sie bitte das Ein- oder Mehrfache einer Versandeinheit.

Haftungsausschluss

Änderungen und Irrtümer vorbehalten. Vergewissern Sie sich, dass Sie immer den neuesten Stand verwenden.