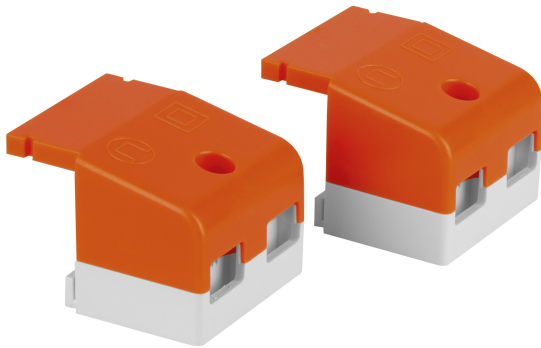


# PRODUKTDATENBLATT

## DR AY PC-PFM-CLAMP DUO

LED DRIVER CABLE CLAMP | Treiberzubehör für LED DRIVER DIP SWITCH / PHASE-CUT



---

### Anwendungsgebiete

- Downlights, flache Leuchten
- Geeignet für unterschiedliche Kabeltypen
- Geeignet für Anwendungen im Innenbereich

---

### Produktvorteile

- Einfache und schnelle Befestigung der Kabel
- Ausreichend Platz zur Kabelverbindung
- Freier Kabelanschluß durch offen stehende Deckel

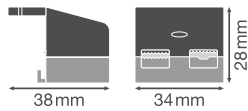
---

### Produkteigenschaften

- Einfach zu installierende und flexible Kabelklemmen
- Separate Kabelklemmen für Primär- und Sekundärseite
- Vormontierte, unverlierbare Schrauben

## TECHNISCHE DATEN

### Maße & Gewicht



|                |         |
|----------------|---------|
| Länge          | 38,3 mm |
| Breite         | 34,0 mm |
| Höhe           | 28,5 mm |
| Produktgewicht | 1,00 g  |

### Farben & Materialien

|              |             |
|--------------|-------------|
| Produktfarbe | Orange/Weiß |
|--------------|-------------|

### Temperaturen & Betriebsbedingungen

|                                      |      |
|--------------------------------------|------|
| Max. Gehäusetemperatur im Fehlerfall | - °C |
|--------------------------------------|------|



### Einsatzmöglichkeiten

|         |      |
|---------|------|
| Dimmbar | Nein |
|---------|------|

## TECHNISCHE AUSSTATTUNG

- DR AY DS-PFM-CLAMP DUO geeignet für LED DRIVER DIP SWITCH PFM
- DR AY PC-PFM-CLAMP DUO geeignet für LED DRIVER PHASE-CUT PFM

## DOWNLOADS

| DOWNLOADS  |                   |
|--|-------------------|
|  | PRODUKTDATENBLATT |
|  | Catalogs          |

## VERPACKUNGSMITTEL

| EAN           | Verpackungseinheit (Stück pro Einheit) | Abmessungen (Länge x Breite x Höhe) | Bruttogewicht | Volumen |
|---------------|--|-------------------------------------|---------------|---------|
| 4058075313170 | BAG<br>2                               | 120 mm x 80 mm                      | 3.00 g        |         |

| EAN           | Verpackungseinheit (Stück pro Einheit) | Abmessungen (Länge x Breite x Höhe) | Bruttogewicht | Volumen               |
|---------------|--|-------------------------------------|---------------|-----------------------|
| 4058075313187 | Versandschachtel<br>20                 | 172 mm x 172 mm x 59 mm             | 99.00 g       | 1.75 dm <sup>3</sup>  |
| 4058075313194 | Versandschachtel<br>120                | 534 mm x 190 mm x 147 mm            | 946.00 g      | 14.91 dm <sup>3</sup> |

Die genannten Produktnummern beschreiben die kleinste bestellbare Mengeneinheit. Eine Versandeinheit kann mehrere Einzelprodukte beinhalten. Als Bestellmenge verwenden Sie bitte das Ein- oder Mehrfache einer Versandeinheit.

---

### Haftungsausschluss

Änderungen und Irrtümer vorbehalten. Vergewissern Sie sich, dass Sie immer den neuesten Stand verwenden.