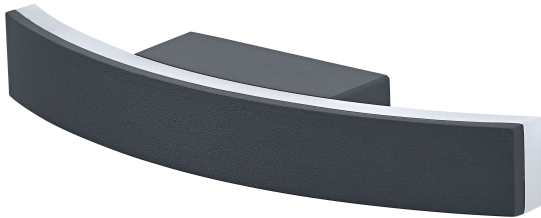


PRODUKTDATENBLATT

ENDURA Style Bow Wall

ENDURA STYLE BOW | Wandleuchte mit indirektem Licht



Anwendungsgebiete

- Anstrahlung von Fassaden
- Eingangsbeleuchtung
- Terrassen, Balkone

Produktvorteile

- Einfache und schnelle Installation
- Energieeffizient durch LED-Technik

Produkteigenschaften

- Helle und funktionelle LED-Außenleuchten
- Aluminiumgehäuse
- Schutzart: IP44



TECHNISCHE DATEN

Elektrische Daten

Nennleistung	7,00 W
Nennspannung	220...240 V
Netzfrequenz	50...60 Hz
Nennstrom	35,000 mA
Einschaltstrom	4,5 A
Max. Anz. Leucht. an Sicherungsaut. B16 A	150
Max. Anz. Leucht. an Sicherungsaut. C10 A	190
Max. Anz. Leucht. an Sicherungsaut. C16 A	300
Netzleistungsfaktor λ	> 0,5
Oberschwingungsgehalt	≤ 20 %
Schutzklasse	I
Betriebsart	Netzspannung

Photometrische Daten

Lichtstrom	280 lm
Gesamtlichtstrom der enthaltenen Lichtquellen	750 lm
Lichtausbeute	40 lm/W
Farbtemperatur	3000 K
Lichtfarbe (Bezeichnung)	Warm weiß
Farbwiedergabeindex Ra	> 80
Standardabweichung des Farbabgleichs	≤ 6 sdc
Flimmer-Messgröße (Pst LM)	≤ 1 %
Messgröße für Stroboskop-Effekte (SVM)	$\leq 0,4$
Photobiologische Risikogruppe gemäß EN62778	RG0
Photobiologische Risikogruppe gemäß EN62471	RG0
Ausstrahlungswinkel	355.00 °
UGR	< 25

Maße & Gewicht

Länge	270.00 mm
Breite	37.00 mm
Höhe	58.00 mm
Produktgewicht	350,00 g

Materialien & Farben

Produktfarbe	Dunkelgrau
Gehäusefarbe	Dunkelgrau
Gehäusematerial	Aluminium
Material Abdeckung	Polycarbonat (PC)
Quecksilbergehalt der Lampe	0.0 mg

Anwendung & Installation

Umgebungstemperaturbereich	-20...+40 °C
Lagertemperaturbereich	-20...+80 °C
Anschlussart	Anschlussklemme, 3-polig (L, N, PE)
Schutzart	IP54
Schutzklasse IK (Stoßfestigkeitsgrad)	IK07
Dimmbar	Nein
Montageart	Anbau
Montageort	Wand
Anwendungsumgebung	Außenanwendungen
LED-Modul austauschbar	Nicht austauschbar
Mit Leuchtmittel	Ja

Lebensdauer

Lebensdauer L70/B50 bei 25 °C	25000 h
Anzahl der Schaltzyklen	100000

Lichtquelle

EEL – Energieeffizienzklasse	E
------------------------------	---

Notbeleuchtung

Art des Notlichtbetriebs	Bereitschaftsschaltung
Lichtstrom im Dauerschaltung	-
Lichtstrom im Notbetrieb	-



Zertifikate & Standards

Normen	CE / UKCA
Leuchte mit begrenzter Oberflächentemperatur "D-Zeichen"	Nein

TECHNISCHE AUSSTATTUNG

- Vollständiges Montage- und Anschlusszubehör enthalten

DOWNLOADS

DOWNLOADS	
	User instruction
	Declarations Of Conformity CE

VERPACKUNGSMFORMATIONEN

EAN	Verpackungseinheit (Stück pro Einheit)	Abmessungen (Länge x Breite x Höhe)	Bruttogewicht	Volumen
4058075564589	Faltschachtel 1	277 mm x 48 mm x 65 mm	387.00 g	0.86 dm ³
4058075564596	Versandschachtel 4	300 mm x 110 mm x 163 mm	1701.00 g	5.38 dm ³

Die genannten Produktnummern beschreiben die kleinste bestellbare Mengeneinheit. Eine Versandeinheit kann mehrere Einzelprodukte beinhalten. Als Bestellmenge verwenden Sie bitte das Ein- oder Mehrfache einer Versandeinheit.

Haftungsausschluss

Änderungen und Irrtümer vorbehalten. Vergewissern Sie sich, dass Sie immer den neuesten Stand verwenden.