



# MASTER LEDtube T5 InstantFit EVG



## Master LEDtube HF 900mm HO 18.5W 840 T5

Die Philips MASTER LEDtube T5 HF InstantFit EVG eignen sich hervorragend als Alternative für herkömmliche T5-Leuchtstofflampen und ermöglichen erhebliche Energieeinsparungen gegenüber herkömmlichen T5 Leuchtstofflampen. LEDtubes bieten die schnellste und einfachste Möglichkeit zur Umrüstung vorhandener Leuchten. auf LED-Technologie. Die Installation ist sicher und durch den direkten Lampenwechsel absolut einfach.

### Hinweise

- Zertifizierung inkl. Anforderungen aus der Sicherheitsnorm IEC 62776 für zweiseitig gesockelte Lampen (geprüft durch TÜV Süd)
- Beim Wechsel auf LEDtube muss überprüft werden, ob die in den Vorschriften geforderten Beleuchtungsstärken eingehalten werden. Wir weisen darauf hin, dass die Gesamtenergieeffizienz und Lichtverteilung einer Anlage von der Bauart der Anlage bestimmt werden.
- LEDtube für EVG sind nicht für den Betrieb an 230V geeignet
- Lampe ist in trockenen Umgebungen einzusetzen und nur in Verbindung mit einer für den Anwendungsbereich zugelassenen Leuchte zu betreiben
- Die InstantFit EVG ist mit gängigen EVGs von Markenherstellern kompatibel. Bitte prüfen Sie vor Installation die Kompatibilität mit der Kompatibilitätsliste unter [www.philips.de/LEDtube](http://www.philips.de/LEDtube)

### Produkt Daten

| Allgemeine Eigenschaften      |                  |
|-------------------------------|------------------|
| Sockel                        | G5 [G5]          |
| Nominelle Nutzlebensdauer     | 60.000 Stunde(n) |
| Schaltzyklus                  | 50.000           |
| Lighting Technology           | LED              |
| Referenz für die Flussmessung | Sphere           |

| Lichttechnische Daten              |                    |
|------------------------------------|--------------------|
| Farbcode                           | 840 [CCT of 4000K] |
| Ausstrahlungswinkel (Nom)          | 200 Grad           |
| Lichtstrom                         | 2.800 lm           |
| Lichtfarbe                         | Kaltweiß (CW)      |
| Ähnlichste Farbtemperatur (Nom)    | 4000 K             |
| Lichtleistung (spezifiziert) (Nom) | 151 lm/W           |
| Farbkonsistenz                     | <6                 |

# MASTER LEDtube T5 InstantFit EVG

|   |      |
|---|------|
| Farbwiedergabeindex (CRI)                         | 80   |
| Restlichtstrom am Ende der Nennlebensdauer (Nom.) | 70 % |

## Elektrische Kenndaten

|   |                   |
|---|-------------------|
| Netzfrequenz  | 30K to 100K Hz    |
| Eingangsfrequenz  | 30 K bis 100 K Hz |
| Stromverbrauch  | 18,5 W            |
| Startzeit (Nom)   | 0,5 s             |
| Anlaufzeit, bis 60 % der maximalen Helligkeit erreicht sind | 0.5 s             |
| Leistungsfaktor (Anteil)                                    | 0.9               |
| Spannung (Nom)  | 60-100 V          |

## Temperaturkenndaten

|                            |                  |
|----------------------------|------------------|
| Umgebungstemperaturbereich | -20 °C bis 45 °C |
| Gehäusetemperatur (max)    | 60 °C            |

## Dimmen

|         |  |
|---------|--|
| Dimmbar | Kompatibilität mit Vorschaltgeräten prüfen |
|---------|--|

## Mechanische Kenndaten

|                  |        |
|------------------|--------|
| Lampenausführung | Matt   |
| Kolbenmaterial   | Glas   |
| Produktlänge     | 900 mm |

|            |                               |
|------------|-------------------------------|
| Kolbenform | Röhre, doppelseitig gesockelt |
|------------|-------------------------------|

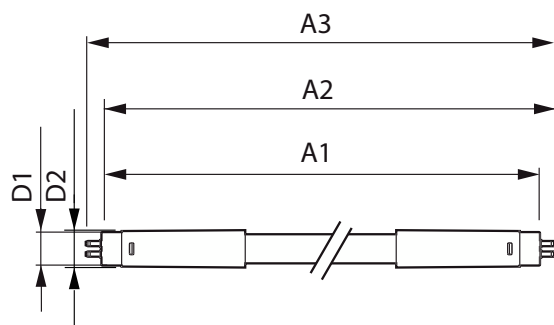
## Zulassungen und Anwendungseigenschaften

|                                 |  |
|---------------------------------|--|
| Energieeffizienzklasse          | D  |
| Energiesparendes Produkt        | Ja   |
| Prüfzeichen                     | RoHS-Konformität TÜV CE-Kennzeichnung KEMA Keur-Zertifikat |
| Energieverbrauch kWh/1.000 Std. | 19 kWh   |
| EPREL Registrierungsnummer      | 1407661  |
| CE-Zeichen                      | Ja   |
| EU RoHS-konform                 | Ja   |

## Produktinformationen

|                                     |   |
|-------------------------------------|---|
| Full EOC                            | 872016916315700                         |
| Bestell-Produktname                 | MAS LEDtube HF 900mm HO 18.5W 840 T5    |
| Bestellcode                         | 16315700                                |
| Anzahl pro Verpackung               | 1                                       |
| SAP-Zähler - Pakete pro Außenkarton | 10                                      |
| Materialnummer (12NC)               | 929003596602                            |
| Gesamtbezeichnung des Produkts      | Master LEDtube HF 900mm HO 18.5W 840 T5 |
| EAN Umverpackung                    | 8720169163164                           |

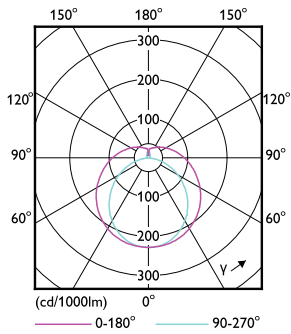
## Abmessungsskizzen



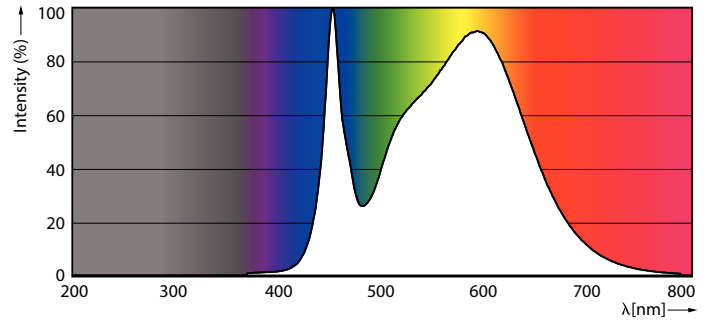
| Product                              | D1      | D2       | A1     | A2     | A3     |
|--------------------------------------|---------|----------|--------|--------|--------|
| MAS LEDtube HF 900mm HO 18.5W 840 T5 | 15,5 mm | 16/19 mm | 849 mm | 856 mm | 863 mm |

# MASTER LEDtube T5 InstantFit EVG

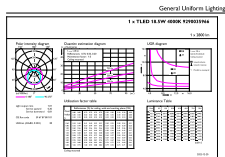
## Photometrische Daten



Light Distribution Diagram



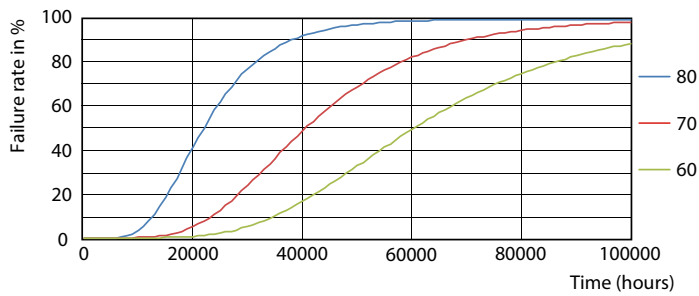
Spectral Power Distribution Colour



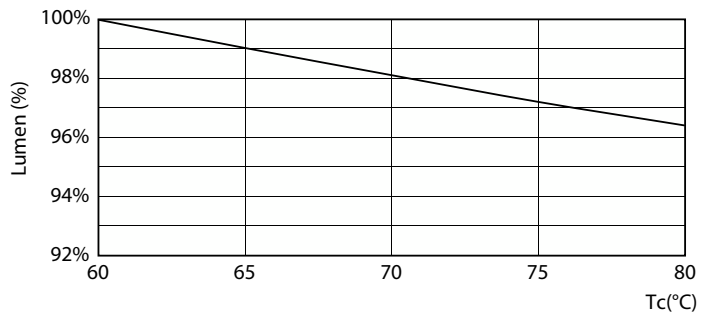
General Uniform Lighting

General uniform lighting - MAS LEDtube HF 900mm HO 18.5W 840 T5

## Lebensdauer



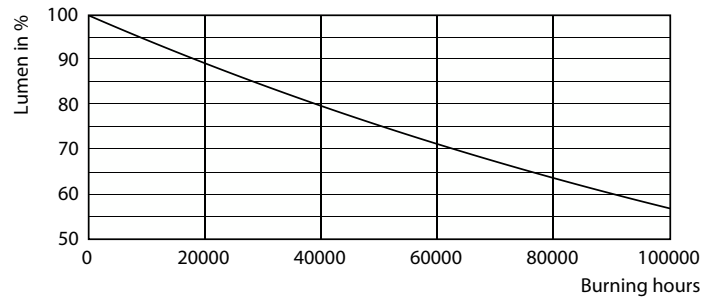
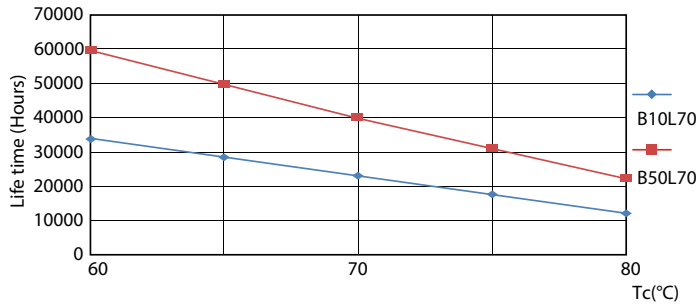
Life Expectancy Diagram



Lumen Maintenance Diagram

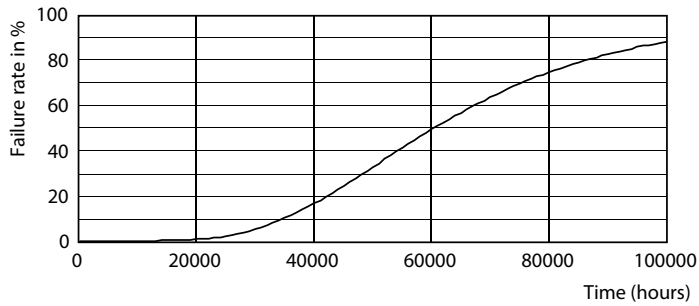
# MASTER LEDtube T5 InstantFit EVG

## Lebensdauer



Life Expectancy Diagram

Lumen Maintenance Diagram - MAS LEDtube HF 900mm HO 18.5W 840 T5



Life Expectancy Diagram - MAS LEDtube HF 900mm HO 18.5W 840 T5

