



MASTER LEDtube T5 230V



MASTER LEDtube 900mm HO 18.5W 830 T5

Die Philips MASTER LEDtube T5 220-240V eignen sich hervorragend als Konversionslampe für herkömmliche T5-Leuchtstofflampen und ermöglichen erhebliche Energieeinsparungen gegenüber herkömmlichen T5 Leuchtstofflampen.

Hinweise

- Zertifizierung inkl. Anforderungen aus der Sicherheitsnorm IEC 62776 für zweiseitig gesockelte Lampen (geprüft durch TÜV Süd)
- Beim Wechsel auf LEDtube muss überprüft werden, ob die in den Vorschriften geforderten Beleuchtungsstärken eingehalten werden. Wir
- weisen darauf hin, dass die Gesamtenergieeffizienz und Lichtverteilung einer Anlage von der Bauart der Anlage bestimmt werden.
- Lampe ist in trockenen Umgebungen einzusetzen und nur in Verbindung mit einer für den Anwendungsbereich zugelassenen Leuchte zu
- betreiben
- Bitte beachten Sie die Hinweise zu Konversionslampen (Umverdrahtung) vom ZVEI/VDE unter: <https://www.zvei.org/presse-medien/publikationen/einsatz-von-led-lampen-als-alternative-zu-zweiseitig-gesockelten-leuchtstofflampen-in-leuchten/>

Produkt Daten

| Allgemeine Informationen | | Ausstrahlungswinkel (Nom) | | 200 Grad |
|--------------------------------|--------------------|---|--|-----------|
| Sockel | G5 [G5] | Lichtstrom | | 2.600 lm |
| Nennlebensdauer | 50.000 Stunde(n) | Lichtfarbe | | Weiß (WH) |
| Schaltzyklus | 200.000 | Ähnlichste Farbtemperatur (Nom) | | 3000 K |
| Beleuchtungstechnologie | LED | Nennlichtausbeute (nom.) | | 140 lm/W |
| Referenz für Lichtstrommessung | Sphere | Farbkonsistenz | | <6 |
| CE-Zeichen | Ja | Farbwiedergabeindex (CRI) | | 80 |
| EU RoHS-konform | Ja | Restlichtstrom am Ende der Nennlebensdauer (Nom.) | | 70 % |
| Lichttechnische Daten | | Flackerwert (PstLM) | | 1 |
| Farbcode | 830 [CCT of 3000K] | Stroboskopeffektwert (SVM) | | 0,4 |

MASTER LEDtube T5 230V

| | |
|--|-----|
| Photobiologische Sicherheit gemäß EN 62471 | RG0 |
|--|-----|

Betrieb und Elektrik

| | |
|--|--------------|
| Eingangsfrequenz | 50 bis 60 Hz |
| Energieverbrauch | 18,5 W |
| Lampenstrom (max.) | 93 mA |
| Lampenstrom (min.) | 93 mA |
| Lampenstrom (Nom) | 93 mA |
| Äquivalente Leistung | 39 W |
| Startzeit (Nom) | 0,5 s |
| Aufwärmzeit bis 60 % Licht | 0,5 s |
| Leistungsfaktor (Bruchteile) | 0,92 |
| Spannung (Nom) | 220-240 V |
| LED-Alternative zu Leuchtstofflampenleistung | 39 W |

Temperatur

| | |
|----------------------------|----------------|
| Umgebungstemperaturbereich | -20 bis +45 °C |
| Gehäusetemperatur (Nom) | 60 °C |

Lichtregelung und Dimmen

| | |
|---------|------|
| Dimmbar | Nein |
|---------|------|

Mechanik und Gehäuse

| | |
|------------------|------|
| Kolbenausführung | Matt |
| Kolbenmaterial | Glas |

| | |
|--------------|--------|
| Produktlänge | 900 mm |
|--------------|--------|

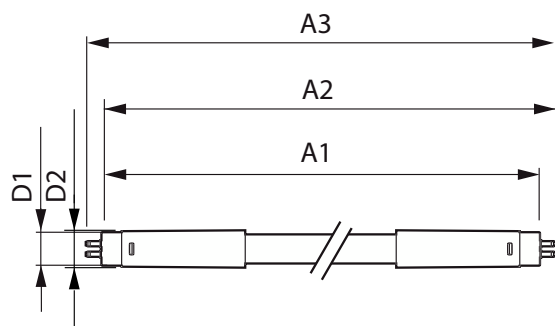
Genehmigung und Anwendung

| | |
|---------------------------------|--|
| Energieeffizienzklasse | D |
| Energiesparendes Produkt | Ja |
| Zeichen & Zertifikate | RoHS konform TUV CE Zeichen KEMA-KEUR(DEKRA) Zertifikat |
| Energieverbrauch kWh/1.000 Std. | 19 kWh |
| EPREL Registrierungsnummer | 1590870 |

Produktinformationen

| | |
|---------------------------------|---|
| Gesamt-Produktcode | 872016927525600 |
| Bestell-Produktname | MAS LEDtube 900mm HO 18.5W 830 T5 |
| Bestellcode | 27525600 |
| Anzahl pro Verpackung | 1 |
| Zähler - Pakete pro Außenkarton | 10 |
| Material-Nr. (12NC) | 929003734602 |
| Gesamtbezeichnung des Produkts | MASTER LEDtube 900mm HO 18.5W 830 T5 |
| EAN Umverpackung | 8720169275263 |
| EAN/UPC - Produkt/Kiste | 8720169275256 |

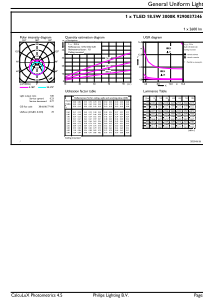
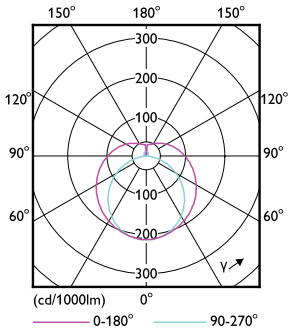
Abmessungsskizzen



| Product | D1 | D2 | A1 | A2 | A3 |
|-----------------------------------|-------|--------|----------|----------|----|
| MAS LEDtube 900mm HO 18.5W 830 T5 | 19 mm | 849 mm | 856,1 mm | 863,2 mm | |

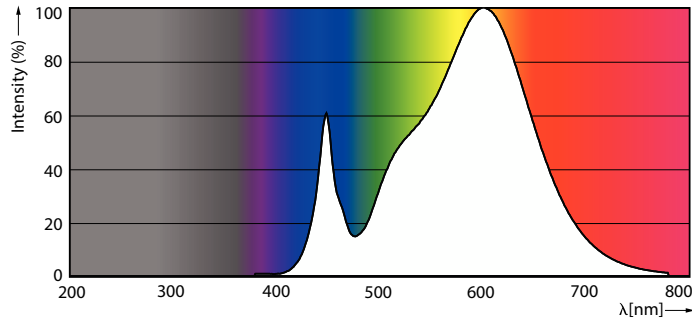
MASTER LEDtube T5 230V

Photometrische Daten



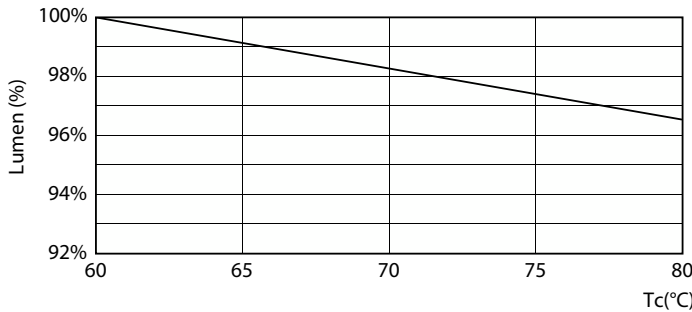
Light Distribution Diagram - MAS LEDtube 900mm HO 18.5W 830 T5

General uniform lighting - MAS LEDtube 900mm HO 18.5W 830 T5

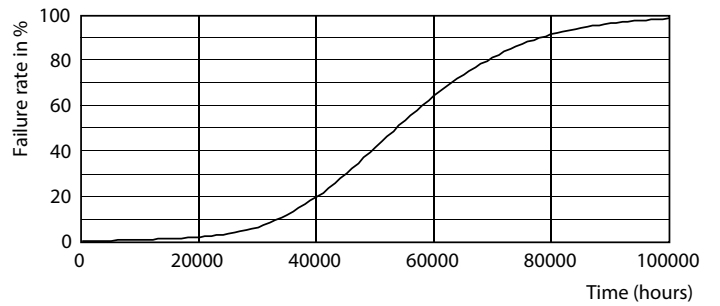


Spectral Power Distribution Colour - MAS LEDtube 900mm HO 18.5W 830 T5

Lebensdauer



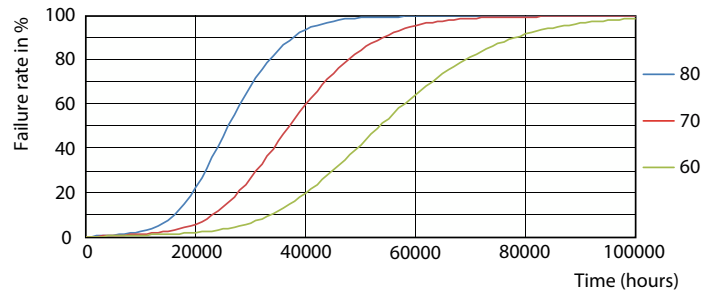
Lumen Maintenance Diagram - MAS LEDtube 900mm HO 18.5W 830 T5



Life Expectancy Diagram - MAS LEDtube 900mm HO 18.5W 830 T5

MASTER LEDtube T5 230V

Lebensdauer



Life Expectancy Diagram - MAS LEDtube 900mm HO 18.5W 830 T5

Life Expectancy Diagram - MAS LEDtube 900mm HO 18.5W 830 T5



Lumen Maintenance Diagram - MAS LEDtube 900mm HO 18.5W 830 T5

