



MASTER LEDtube T5 230V



MASTER LEDtube 1200mm HE 16.5W 830 T5 EU

Die Philips MASTER LEDtube T5 220-240V eignen sich hervorragend als Konversionslampe für herkömmliche T5-Leuchtstofflampen und ermöglichen erhebliche Energieeinsparungen gegenüber herkömmlichen T5 Leuchtstofflampen.

Hinweise

- Zertifizierung inkl. Anforderungen aus der Sicherheitsnorm IEC 62776 für zweiseitig gesockelte Lampen (geprüft durch TÜV Süd)
- Beim Wechsel auf LEDtube muss überprüft werden, ob die in den Vorschriften geforderten Beleuchtungsstärken eingehalten werden. Wir weisen darauf hin, dass die Gesamtenergieeffizienz und Lichtverteilung einer Anlage von der Bauart der Anlage bestimmt werden.
- Lampe ist in trockenen Umgebungen einzusetzen und nur in Verbindung mit einer für den Anwendungsbereich zugelassenen Leuchte zubetreiben
- Bitte beachten Sie die Hinweise zu Konversionslampen (Umverdrahtung) vom ZVEI/VDE unter: <https://www.zvei.org/presse-medien/publikationen/einsatz-von-led-lampen-als-alternative-zu-zweiseitig-gesockelten-leuchtstofflampen-in-leuchten/>

Produkt Daten

Allgemeine Eigenschaften		Ähnlichste Farbtemperatur (Nom)	
Socket	G5 [G5]		3000 K
EU RoHS-konform	Ja	Nennlichtausbeute (nom.)	139,00 lm/W
Nennlebensdauer (Nom)	50000 h	Farbkonsistenz	<6
Schaltzyklus	200000X	Farbwiedergabeindex (Nom.)	80
Referenz für Lichtstrommessung	Sphere	Restlichtstrom am Ende der Nennlebensdauer (Nom.)	70 %
Lichttechnische Daten		Elektrische Kenndaten	
Farbcode	830 [CCT von 3000 K]	Eingangsfrequenz	50 bis 60 Hz
Ausstrahlungswinkel (Nom)	200 °	Power (Rated) (Nom)	16,5 W
Lichtstrom (Nom)	2300 lm	Lampenstrom (Nom)	85 mA
Lichtfarbe	Weiß (WH)	Startzeit (Nom)	0,5 s

MASTER LEDtube T5 230V

Aufwärmzeit bis 60 % Licht (Nom.)	0.5 s
Leistungsfaktor (Nom)	0.92
Spannung (Nom)	220-240 V

Temperaturkenndaten

Umgebungstemperatur (max.)	45 °C
Umgebungstemperatur (min.)	-20 °C
Lagertemperatur (max)	65 °C
Lagertemperatur (min)	-40 °C
Gehäusetemperatur (max)	70 °C

Dimmen

Dimmbar	Nein
---------	------

Mechanische Kenndaten

Kolbenausführung	Satiniert
Kolbenmaterial	Glass
Produktlänge	1200 mm
Kolbenform	Röhre, doppelseitig gesockelt

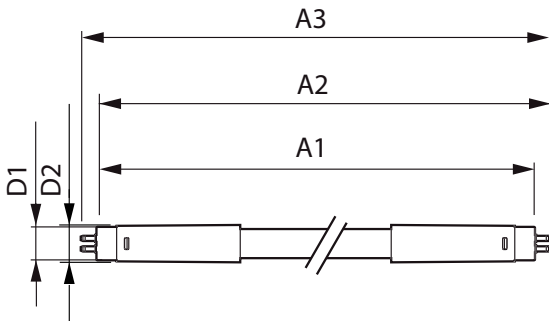
Zulassungen und Anwendungseigenschaften

Energieeffizienzklasse	D
Energiesparendes Produkt	ja
Zeichen & Zertifikate	RoHS compliance CE KEMA-KEUR(DEKRA) Zertifikat
Energieverbrauch kWh/1.000 Std.	17 kWh
EPREL-Registrierungsnummer	467300

Produktdaten

Gesamt-Produktcode	871951433431100
Bestell-Produktname	MASTER LEDtube 1200mm HE 16.5W 830 T5 EU
EAN/UPC - Produkt	8719514334311
Bestellcode	33431100
Anzahl pro Verpackung	1
SAP-Zähler - Pakete pro Außenkarton	10
SAP-Material	929003044402
Nettogewicht (Einzelteil)	0.215 kg

Abmessungsskizzen

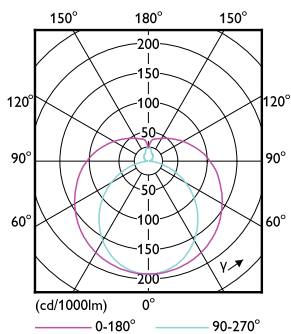


MAS LEDtube 1200mm HE 16.5W 830 T5

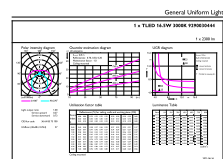
Product

MASTER LEDtube 1200mm HE 16.5W 830 T5 EU

Photometrische Daten



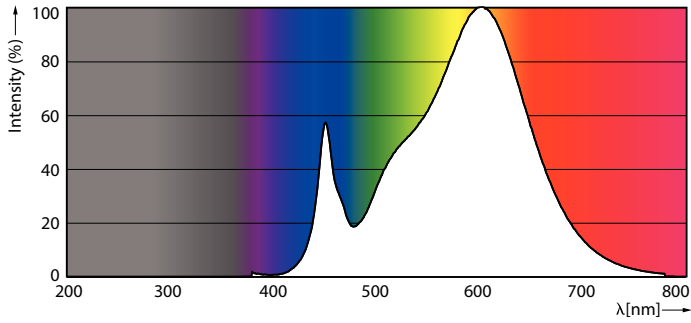
LEDtube MAS 8W G5 1000lm



LEDtube MAS G3 16,5W G13 2300lm 830-GUL

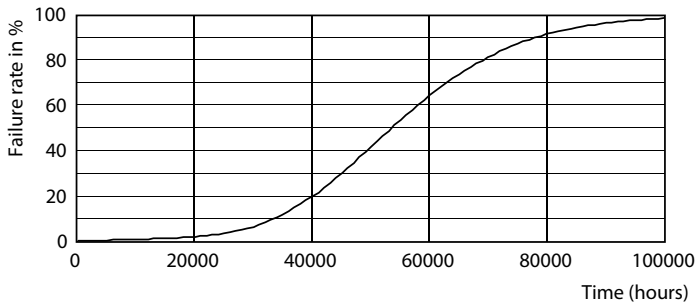
MASTER LEDtube T5 230V

Photometrische Daten

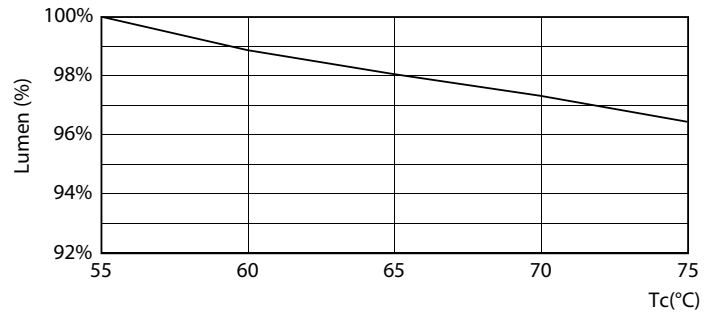


LEDtube MAS G3 16,5W G13 2300lm 830-POC

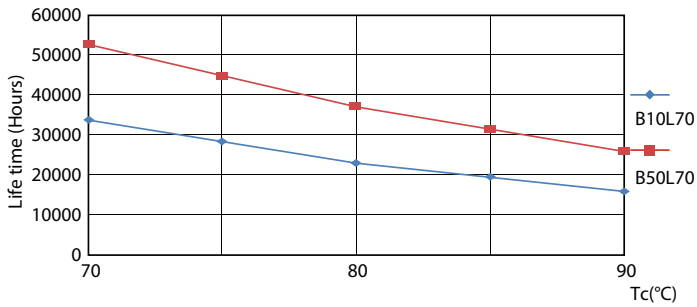
Lebensdauer



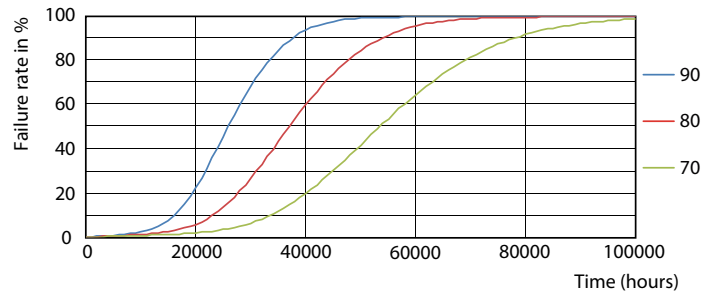
LEDtube 50K-LED



LEDtube MAS G3 8W 50K LumenVsTc-LMP



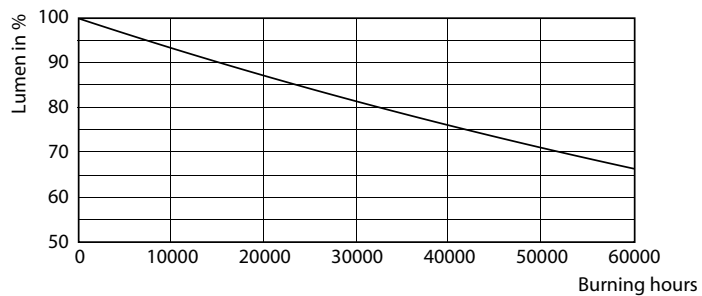
LEDtube MAS 1 26W 50K LifetimeVsTc-LED



LEDtube MAS 1 26W 50K FailureRate-LED

MASTER LEDtube T5 230V

Lebensdauer



LEDtube 50K-LMP

