



MASTER LEDtube T8 Ultra Efficiency KVG/VVG



MAS LEDtube 1500mm UE 20W 865 T8

Angesichts steigender Energiepreise und des Green Deals der EU, der die Finanzierung von energieeffizienten Gebäuderenovierungen weiterhin unterstützt, wollen viele die Beleuchtung ihres Unternehmens nachhaltiger gestalten. Die neue Philips MASTER LEDtube Ultra Efficiency T8 ist ein echter Durchbruch auf dem Weg zu einer nachhaltigeren Beleuchtung. Sie ersetzt Ihre derzeitige Leuchtstofflampe oder LED-Röhre direkt und bietet sofort eine große Energiekostenreduzierung sowie eine viel längere Nutzlebensdauer!

Hinweise

- Nicht für Gleichspannung und/ oder elektronische Schalter geeignet
- Nicht dimmbar
- KVG/VVG Version ausschließlich für Betrieb am konventionellen Vorschaltgerät oder 230V geeignet
- Beim Wechsel zu LEDtube muss überprüft werden, ob die in den Vorschriften geforderten Beleuchtungsstärken eingehalten werden
- Wir weisen darauf hin, dass die Gesamtenergieeffizienz und Lichtverteilung einer Anlage von der Bauart der Anlage bestimmt werden
- Installationshinweise, abrufbar unter www.philips.de/LEDtube, sind zu beachten
- Alle Philips MASTER LEDtubes T8 verfügen über rotierende Endkappen für die optimale Ausrichtung einstellbar auf 0°/ 22,5°/ 45°/67,5°/ 90°
- Ein LEDtube Ersatz-Starter ist jeweils in der Handelsverpackung der KVG/VVG Versionen enthalten
- Flimmerarm nach EU 2019/2020

Produkt Daten

MASTER LEDtube T8 Ultra Efficiency KVG/VVG

Allgemeine Eigenschaften

Socket	G13 ROT (Rotating) [Medium Bi-Pin Fluorescent]
CE-Zeichen	Ja
EU RoHS-konform	Ja
Nennlebensdauer (Nom)	70000 h
Schaltzyklus	200000
Referenz für Lichtstrommessung	Sphere
Stufe	MASTER

Lichttechnische Daten

Farbcode	865 [CCT von 6500 K]
Ausstrahlungswinkel (Nom)	160 °
Lichtstrom (Nom)	3700 lm
Lichtfarbe	Cool Daylight
Ähnlichste Farbtemperatur (Nom)	6500 K
Nennlichtausbeute (nom.)	185 lm/W
Farbkonsistenz	<6
Farbwiedergabeindex (Nom.)	80
Restlichtstrom am Ende der Nennlebensdauer (Nom.)	70 %

Elektrische Kenndaten

Eingangsfrequenz	50 bis 60 Hz
Power (Rated) (Nom)	20 W
Lampenstrom (max.)	103 mA
Lampenstrom (min.)	85 mA
Startzeit (Nom)	0,5 s
Aufwärmzeit bis 60 % Licht (Nom.)	0,5 s
Leistungsfaktor (Nom)	0,9
Spannung (Nom)	220-240 V

Temperaturkenndaten

Umgebungstemperatur (max.)	45 °C
----------------------------	-------

Umgebungstemperatur (min.)	-20 °C
Lagertemperatur (max)	65 °C
Lagertemperatur (min)	-40 °C
Gehäusetemperatur (max)	60 °C

Dimmen

Dimmbar	Nein
---------	------

Mechanische Kenndaten

Kolbenausführung	Satiniert
Kolbenmaterial	Kunststoff
Produktlänge	1500 mm
Kolbenform	Röhre, doppelseitig gesockelt

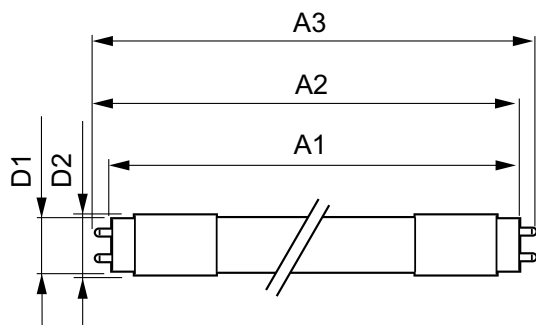
Zulassungen und Anwendungseigenschaften

Energieeffizienzklasse	B
Energiesparendes Produkt	ja
Zeichen & Zertifikate	RoHS compliance TUV CE KEMA- KEUR(DEKRA) Zertifikat
Energieverbrauch kWh/1.000 Std.	20 kWh
EPREL-Registrierungsnummer	1205539

Produktdaten

Gesamt-Produktcode	871951433978100
Bestell-Produktname	MAS LEDtube 1500mm UE 20W 865 T8
EAN/UPC - Produkt	8719514339781
Bestellcode	33978100
Anzahl pro Verpackung	1
SAP-Zähler - Pakete pro Außenkarton	10
SAP-Material	929003067302
Kopie Nettogewicht (Einzelteil)	0,285 kg

Abmessungsskizzen

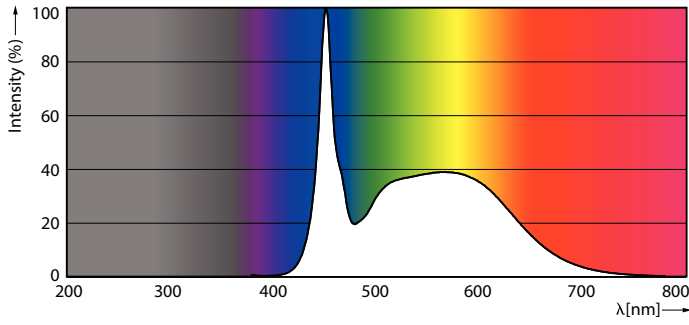


MAS LEDtube 1500mm UE 20W 865 T8

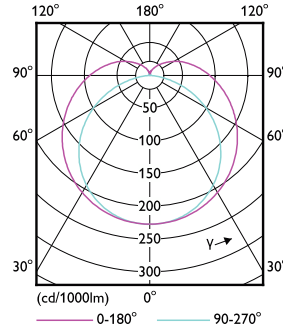
Product	D1	D2	A1	A2	A3
MAS LEDtube 1500mm UE 20W 865 T8	25,8 mm	28 mm	1498,8 mm	1505,9 mm	1513 mm

MASTER LEDtube T8 Ultra Efficiency KVG/VVG

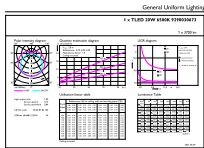
Photometrische Daten



Spectral Power Distribution Colour



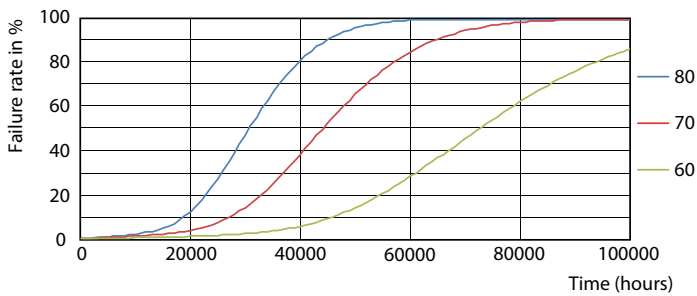
Light Distribution Diagram



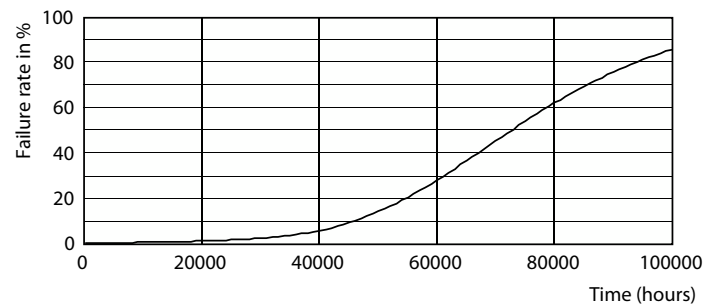
General Information 11 1100 Lightings 11 Page 117

General uniform lighting

Lebensdauer



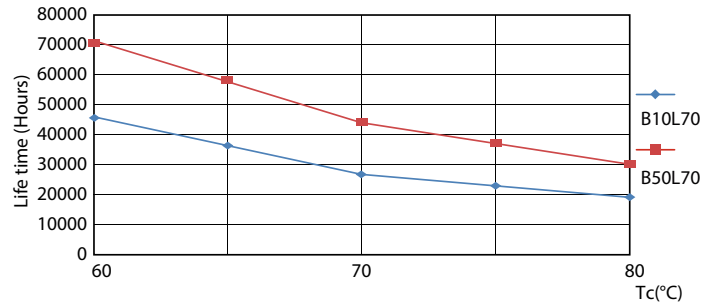
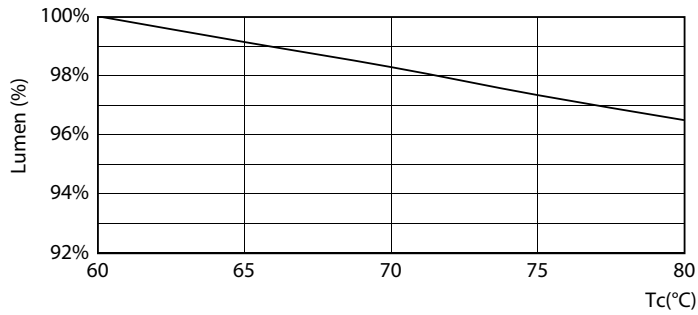
LEDtube MAS 20W 70K FailureRate-LED



Life Expectancy Diagram

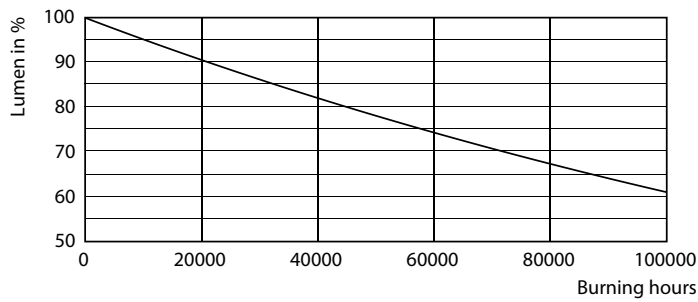
MASTER LEDtube T8 Ultra Efficiency KVG/VVG

Lebensdauer



LumenVsTc

LEDtube MAS 20W 70K LifetimeVsTc-LED



Lumen Maintenance Diagram

