



# Coreline Tempo Medium

## BVP125 LED80-4S/740 PSU OFA52 ALU C1KC3

Coreline tempo medium - LED module, system flux 8000 lm - 740 Neutralweiß - Optiflux asymmetrical axis angle 52°

Erfüllt das CoreLine Versprechen – Innovativ, einfach zu installieren und hochwertig. CoreLine Tempo Medium ist eine hocheffiziente und kompakte LED-Scheinwerfer Reihe. Diefür den 1:1-Ersatz von konventionellen Installationen vorgesehenen Scheinwerfer,zeichnen sich durch eine geringere Systemleistung und einen geringenInvestitionsaufwand aus. Die Auswahl zwischen verschiedenen Lichtstrompakten undasymmetrischer oder symmetrischer Optik ermöglicht den Einsatz für zahlreicheAnwendungen.

### Produkt Daten

Allgemeine Eigenschaften		IEC-Schutzart	Schutzklasse I
Lampenfamiliencode	LED80-4S [ LED module, system flux 8000 lm]	Entflammbarkeitszeichen	F [ Für Montage auf normal entflammaren Oberflächen]
Farbe der Lichtquelle	740 Neutralweiß	CE-Zeichen	Ja
Lichtquelle austauschbar	Nein	ENEC-Zeichen	ENEC Zeichen
Anzahl Vorschaltgeräte	1 Einheit	Garantiedauer	5 Jahre
Betriebsgerät	PSU [ elektronisches Betriebsgerät, schaltbar]	Optiktyp im Außenbereich	Optiflux asymmetrical axis angle 52°
Betriebsgerät inklusive	Ja	Hinweise	* -Gemäß Lighting Europe-Leitfaden „Bewertung der Leistung von LED-Leuchten – Januar 2018“: Statistisch gesehen gibt es keinen relevanten Unterschied in der Lumenerhaltung zwischen B50 und beispielsweise B10. Daher repräsentiert der Wert für die Nutzungsdauer (B50) auch den
Optikelement	nein [ -]		
Typ optische Abdeckung/Linse	FG [ Flachglas]		
Ausstrahlungswinkel Leuchte	9° - 41° x 102°		
Elektrischer Anschluss	Externer Anschluss		
Kabel	Kabel 1,0 m mit Wieland-/Adels-kompatiblem Stecker, 3-polig		

# Coreline Tempo Medium

	Wert für B10. * Bei extremen Umgebungstemperaturen kann die Leuchte automatisch abgedimmt werden, um Komponenten zu schützen
Konstanter Lichtstrom	Nein
Anzahl Leuchten pro Sicherung mit 16 A	8
<b>Typ B</b>	
EU RoHS-konform	Ja
LED-Modultyp	LED
Servicefreundlichkeitsklasse	Klasse C, Leuchte, ohne Wartungsteile, wartungsfrei
Produktfamiliencode	BVP125 [ Coreline tempo medium]

## Lichttechnische Daten

Nach oben gerichtete Lichtstromrate	0
Standardaufneigung Aufsatzmontage	0°
Standardaufneigung Ansatzmontage	0°

## Elektrische Kenndaten

Eingangsspannung	220 bis 240 V
Eingangsfrequenz	50 bis 60 Hz
Einschaltstrom	53 A
Einschaltzeit	0,3 ms
Leistungsfaktor (min.)	0.98

## Dimmen

Dimmbar	Nein
---------	------

## Mechanische Kenndaten

Gehäusematerial	Aluminium
Reflektor-Material	-
Optisches Material	Polycarbonat
Material optische Abdeckung/Linse	Glas
Befestigungsmaterial	Aluminium
Montagevorrichtung	MBW [ Wandausleger]
Form optische Abdeckung/Linse	flach
Ausführung optische Abdeckung	Klar
Gesamte Länge	340,5 mm
Gesamte Breite	265 mm
Gesamte Höhe	67,4 mm
Effektive Projektionsfläche	0,09 m <sup>2</sup>
Farbe	Grau
Abmessungen (Höhe x Breite x Tiefe)	67 x 265 x 341 mm

## Zulassungen und Anwendungseigenschaften

Schutzart (IP)	IP66 [ Schutz gegen Eindringen von Staub, strahlwassergeschützt]
Schlagfestigkeit (IK)	IK08 [ 5 J vandal-geprüft]
Überspannungsschutz (allgemein/differenziell)	Leuchtenüberspannungsschutz bis 6 kV Gegentaktmodus und bis 8 kV im Gleichtaktmodus
Nachhaltigkeitsbewertung	-

## Initialkennwerte (IEC konform)

Lichtstrom-Neuwert (Systemlichtstrom)	8000 lm
Lichtstromtoleranz	+/-7%
Initiale Leuchtenlichtausbeute	124 lm/W
Initiale ähnlichste Farbtemperatur	4000 K
Init. Farbwiedergabeindex	70
Anfängliche Farbsättigung	(0.382, 0.379) SDCM <5
Systemleistung	66 W
Toleranz Leistungsaufnahme	+/-10%
Init. Farbwiedergabeindextoleranz	+/-2

## Lebensdauer kennwerte (IEC konform)

Ausfallrate des Betriebsgeräts bei mittlerer Nutzlebensdauer von 75.000 Std.	7,5 %
Lichtstromstabilität bei mittlerer Nutzlebensdauer* von 75.000 Std.	L80

## Anwendungsparameter

Umgebungstemperaturbereich	-40 bis +50 °C
Bemessungs-Umgebungstemperatur	25 °C

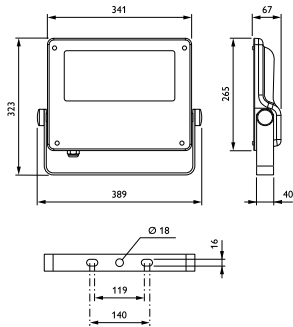
## Produkt Daten

Gesamt-Produktcode	871869945588000
Bestell-Produktname	BVP125 LED80-4S/740 PSU OFA52 ALU C1KC3
EAN/UPC - Produkt	8718699455880
Bestellcode	45588000
Anzahl pro Verpackung	1
SAP-Zähler - Pakete pro Außenkarton	1
SAP-Material	912300024002
Kopie Nettogewicht (Einzelteil)	5,000 kg



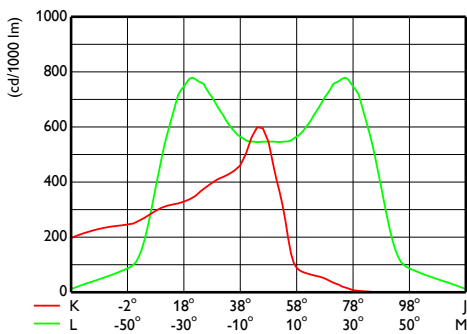
# Coreline Tempo Medium

## Abmessungsskizzen

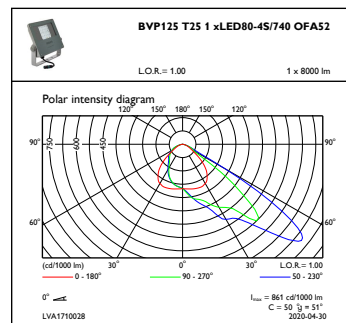


BVP125 LED80-4S/740 PSU OFA52 ALU C1KC3

## Photometrische Daten



OFCS1\_BVP125T251xLED80-4S740OFA52



OFPC1\_BVP125T251xLED80-4S740OFA52

