

HF-MatchboxBLUE für PL/TL Lampen

HF-M BLUE 109 LH TL/PL-S 230-240V

HF-Matchbox Blue (Kaltstart) ist ein elektronisches Vorschaltgerät, das Leuchtenentwicklern völlig neue gestalterische Möglichkeiten eröffnet. Die Vorteile der elektronischen Vorschaltgeräte für Leuchtstofflampen lassen sich dadurch in immer mehr Anwendungsbereichen nutzen.

Produkt Daten

Allgemeine Eigenschaften	
Lampentyp	TL/PL-S
Lampenzahl	1 Stück/Einheit
Anzahl Produkte für MCB (16 A Typ B) (Nom.)	159
Automatischer Neustart	Ja
Elektrische Kenndaten	
Eingangsspannung	230 bis 240 V
Eingangsfrequenz	50 bis 60 Hz
Leistungsfaktor, 100 % Last (Nom)	0,64
Zündzeit (max.)	0,5 s
Leistung mit Netzspannung (AC)	-8% - +6%
Sicherheit mit Netzspannung (AC)	-10% - +10%
Verlustleistung (Nom)	1,7 W
Effizienzbereich bei voller Last [%]	80,76 %
Verdrahtung	
Typ Anschlussklemme Eingang	Insert
Farbe der Eingangsklemmen	Blue
Farbe der Ausgangsklemmen	Grey

Anschlussklemme sekundär	Insert
Kabellänge von Gerät zu Lampe	1,50 m
Leitungslänge Hot Wire	0,30 m
Abisolierlänge	8,0-9,0 mm
Leitungsquerschnitt primär	0,50-1,50 mm ²
Leitungsquerschnitt sekundär	0,50-1,50 mm ²

Systemeigenschaften	
Spezifizierte Lampenleistung des Vorschaltgeräts	9 W
Energieverlust für PL-S	9,5 W
Lampen-Nennleistung für PL-S	9 W
Energieverlust für PL-S	1,7 W
Lampenleistung für PL-S	7,8 W
Lampenleistung für TL	8,2 W
Lampen-Nennleistung für TL	9 W
Systemleistung für TL	10,1 W
Energieverlust für TL	1,9 W

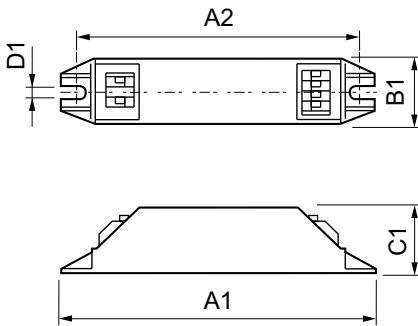
Temperaturkenndaten	
Umgebungstemperatur (max.)	40 °C

HF-MatchboxBLUE für PL/TL Lampen

Umgebungstemperatur (min.)	-10 °C
Maximum T-Gehäuse (max.)	75 °C
Mechanische Kenndaten	
Gehäuse	LH
Notlicht	
Batteriespannung Lampenzündung	194-254 V
Zulassungen und Anwendungseigenschaften	
Schutzart (IP)	IP 20 [Ingress Protection 20]
Zeichen & Zertifikate	F-Kennzeichnung CE VDE Zertifikat CB Zertifikat

Produktdaten	
Gesamt-Produktcode	871150053680830
Bestell-Produktname	HF-M BLUE 109 LH TL/PL-S 230-240V
EAN/UPC - Produkt	8711500536808
Bestellcode	53680830
Anzahl pro Verpackung	1
Berechnete lokale Codebezeichnung B2B	HF-M BLUE 109 LH TL/PL-S 220-240V
SAP-Zähler - Pakete pro Außenkarton	50
SAP-Material	913700421366
Kopie Nettogewicht (Einzelteil)	0,036 kg

Abmessungsskizzen



HF-M BLUE 109 LH TL/PL-S 230-240V

Product
HF-M BLUE 109 LH TL/PL-S 230-240V

