



# CorePro LED PLC 4P



## CorePro LED PLC 9W 830 4P G24q-3

Die CorePro LED PL-C Familie ist eine hervorragende LED Alternative für herkömmliche konventionelle Kompaktleuchtstofflampen. Die CorePro LED PL-C gibt es als 2 Pin (EM: KVG/VVG) sowie als 4 Pin (HF: EVG) Version. Mit dieser innovativen LED-Lösung können Sie hohe Energieeinsparungen im Vergleich zu herkömmlichen konventionellen Lösungen erzielen.

### Hinweise

- Nicht dimmbar
- Bitte vor Installation an EVGs (4 Pin) die Kompatibilität unter [www.philips.de/ledtube](http://www.philips.de/ledtube) überprüfen
- Nicht für Gleichspannung geeignet
- Nicht für den direkt Betrieb an 230V Netzspannung geeignet

### Produkt Daten

Allgemeine Eigenschaften	
Sockel	G24Q-3 [ G24q-3]
CE-Zeichen	Ja
EU RoHS-konform	Ja
Nennlebensdauer (Nom)	30000 h
Schaltzyklus	50000
Referenz für Lichtstrommessung	Sphere
Stufe	CorePro
Lichttechnische Daten	
Farbcode	830 [ CCT von 3000 K]
Ausstrahlungswinkel (Nom)	120 °
Lichtstrom (Nom)	950 lm
Lichtfarbe	Weiß (WH)
Ähnlichste Farbtemperatur (Nom)	3000 K
Nennlichtausbeute (nom.)	100,00 lm/W

Farbkonsistenz	<6
Farbwiedergabeindex (Nom.)	83
Restlichtstrom am Ende der Nennlebensdauer (Nom.)	70 %
Elektrische Kenndaten	
Eingangsfrequenz	30000-80000 Hz
Power (Rated) (Nom)	9 W
Lampenstrom (max.)	400 mA
Lampenstrom (min.)	250 mA
Startzeit (Nom)	0,5 s
Aufwärmzeit bis 60 % Licht (Nom.)	0,5 s
Leistungsfaktor (Nom)	0,9
Spannung (Nom)	20-50 V

# CorePro LED PLC 4P

## Temperaturkenndaten

Umgebungstemperatur (max.)	35 °C
Umgebungstemperatur (min.)	-20 °C
Lagertemperatur (max)	65 °C
Lagertemperatur (min)	-40 °C
Gehäusetemperatur (max)	76 °C

## Dimmen

Dimmbar	Nein
---------	------

## Mechanische Kenndaten

Kolbenmaterial	Kunststoff
Produktlänge	200 mm
Kolbenform	Röhre, einseitig gesockelt

## Zulassungen und Anwendungseigenschaften

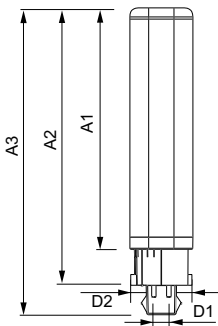
Energieeffizienzklasse	F
Energiesparendes Produkt	ja

Zeichen & Zertifikate	TUV CE RoHS compliance KEMA-KEUR(DEKRA) Zertifikat
Energieverbrauch kWh/1.000 Std.	9 kWh
EPREL-Registrierungsnummer	403550

## Produktdaten

Gesamt-Produktcode	871869654115900
Bestell-Produktname	CorePro LED PLC 9W 830 4P G24q-3
EAN/UPC - Produkt	8718696541159
Bestellcode	54115900
Anzahl pro Verpackung	1
Lokale Codebezeichnung	CorePro LED PLC 9W 830 4P G24q-3
SAP-Zähler - Pakete pro Außenkarton	10
SAP-Material	929001200802
Kopie Nettogewicht (Einzelteil)	0,088 kg

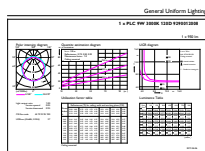
## Abmessungsskizzen



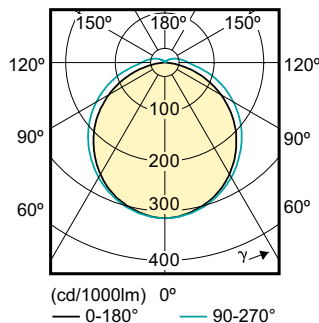
CorePro LED PLC 9W 830 4P G24q-3

Product	D1	D2	A1	A2	A3
CorePro LED PLC 9W 830 4P G24q-3	24,3 mm	28,4 mm	128,8 mm	148 mm	163,6 mm

## Photometrische Daten



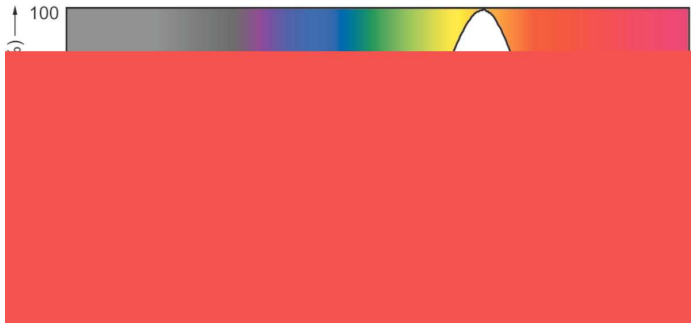
General Uniform Lighting  
LEDtube PLC 100mm 9W G24Q-3 830 950lm



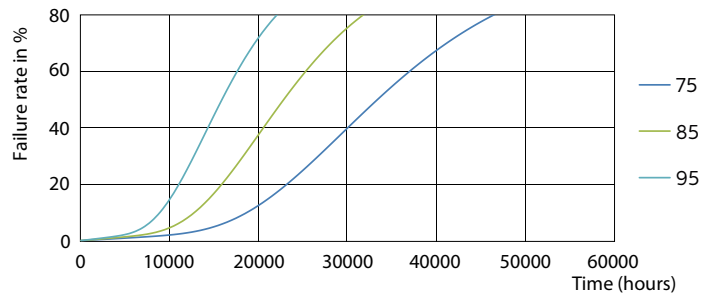
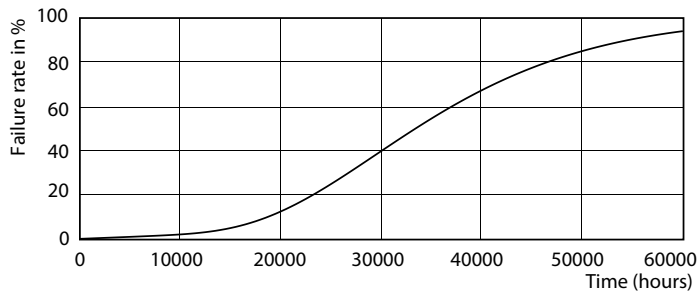
LEDtube PLC 100mm 9W G24Q-3 830 950lm

# CorePro LED PLC 4P

## Photometrische Daten

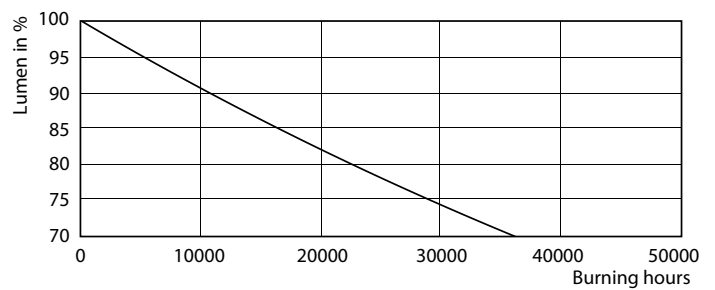
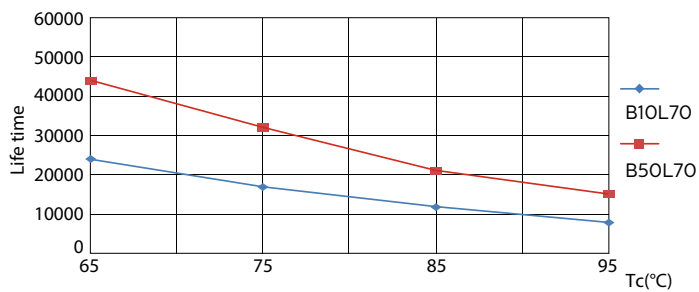


## Lebensdauer



LEDtube PLC 100mm 9W G24Q-3 830 950lm

LEDtube PLC 100mm 9W G24Q-3 830 950lm

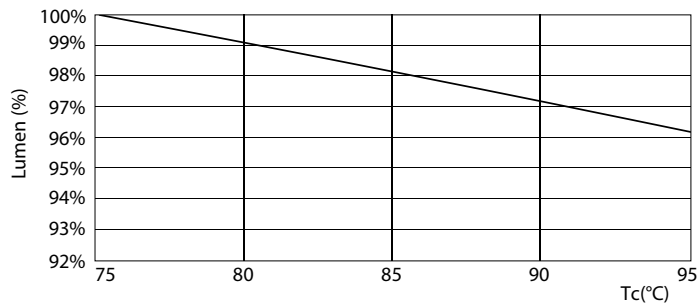


LEDtube PLC 100mm 9W G24Q-3 830 950lm

LEDtube PLC 100mm 9W G24Q-3 830 950lm

# CorePro LED PLC 4P

## Lebensdauer



LEDtube PLC 100mm 9W G24Q-3 830 950lm

