

MASTER LEDtube T8 InstantFit EVG



MASTER LEDtube HF 1200mm HO 14W865 T8

Die Philips MASTER LEDtube HF InstantFit EVG eignen sich hervorragend als Alternative für herkömmliche T8-Leuchtstofflampen am EVG und ermöglichen erhebliche Energieeinsparungen.

Hinweise

- Zertifizierung inkl. Anforderungen aus der Sicherheitsnorm IEC 62776 für zweiseitig gesockelte Lampen (geprüft durch TÜV Süd)
- Beim Wechsel auf LEDtube muss überprüft werden, ob die in den Vorschriften geforderten Beleuchtungsstärken eingehalten werden. Wir weisen darauf hin, dass die Gesamtenergieeffizienz und Lichtverteilung einer Anlage von der Bauart der Anlage bestimmt werden.
- LEDtube für EVG sind nicht für den Betrieb an 230V geeignet
- Lampe ist in trockenen Umgebungen einzusetzen und nur in Verbindung mit einer für den Anwendungsbereich zugelassenen Leuchte zu betreiben
- Die InstantFit EVG ist mit gängigen EVGs von Markenherstellern kompatibel. Bitte prüfen Sie vor Installation die Kompatibilität mit der Kompatibilitätsliste unter www.philips.de/LEDtube
- Alle Philips MASTER LEDtubes T8 verfügen über rotierende Endkappen für die optimale Ausrichtung einstellbar auf 0°/ 22,5°/ 45°/ 67,5°/ 90°

Produkt Daten

Allgemeine Eigenschaften	
Sockel	G13 ROT (Rotating) [Medium Bi-Pin Fluorescent]
EU RoHS-konform	Ja
Nennlebensdauer (Nom)	60000 h
Schaltzyklus	50000X Sphere

Lichttechnische Daten	
Farbcode	865 [CCT von 6500 K]
Ausstrahlungswinkel (Nom)	160 °
Lichtstrom (Nom)	2100 lm
Lichtfarbe	Cool Daylight
Ähnlichste Farbtemperatur (Nom)	6500 K
Nennlichtausbeute (nom.)	150,00 lm/W
Farbkonsistenz	<6
Farbwiedergabeindex (Nom.)	83

MASTER LEDtube T8 InstantFit EVG

Restlichtstrom am Ende der Nennlebensdauer (Nom.)	70 %
---	------

Elektrische Kenndaten

Eingangsfrequenz	20000-75000 Hz
Power (Rated) (Nom)	14 W
Lampenstrom (max.)	750 mA
Lampenstrom (min.)	300 mA
Startzeit (Nom)	0,5 s
Aufwärmzeit bis 60 % Licht (Nom.)	0,5 s
Leistungsfaktor (Nom)	0,9
Spannung (Nom)	30-80 V

Temperaturkenndaten

Umgebungstemperatur (max.)	45 °C
Umgebungstemperatur (min.)	-20 °C
Lagertemperatur (max)	65 °C
Lagertemperatur (min)	-40 °C
Gehäusetemperatur (max)	55 °C

Dimmen

Dimmbar	Nein
---------	------

Mechanische Kenndaten

Kolbenmaterial	Kunststoff
----------------	------------

Produktlänge	1200 mm
Kolbenform	Röhre, doppelseitig gesockelt

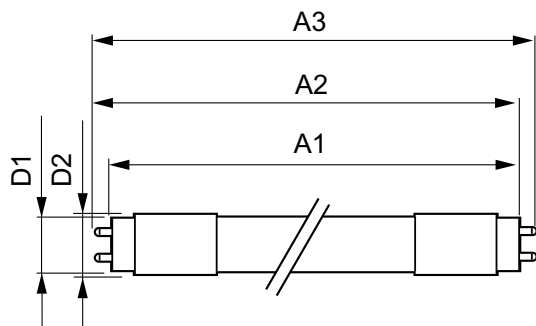
Zulassungen und Anwendungseigenschaften

Energy Efficiency Class	D
Energiesparendes Produkt	ja
Zeichen & Zertifikate	RoHS compliance CE KEMA-KEUR(DEKRA) Zertifikat
Energieverbrauch kWh/1.000 Std.	14 kWh
	387368

Produktdaten

Gesamt-Produktcode	871869668750500
Bestell-Produktname	MASTER LEDtube HF 1200mm HO 14W865 T8
EAN/UPC - Produkt	8718696687505
Bestellcode	68750500
Anzahl pro Verpackung	1
SAP-Zähler - Pakete pro Außenkarton	10
SAP-Material	929001284202
Nettogewicht (Einzelteil)	0,360 kg

Abmessungsskizzen

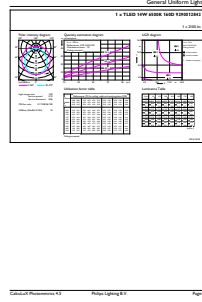
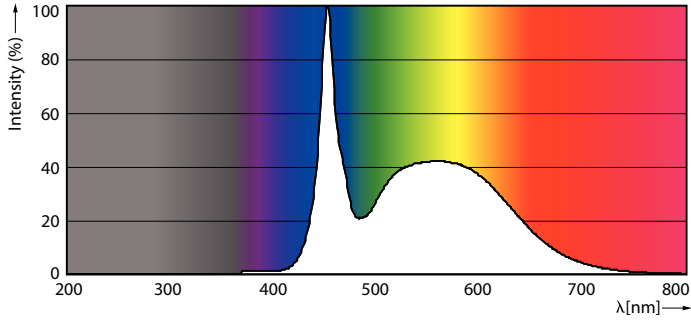


MAS LEDtube HF 1200mm HO 14W865 T8

Product	D1	D2	A1	A2	A3
MASTER LEDtube HF 1200mm HO 14W865 T8	25,6 mm	28 mm	1198,1 mm	1205,2 mm	1212,3 mm

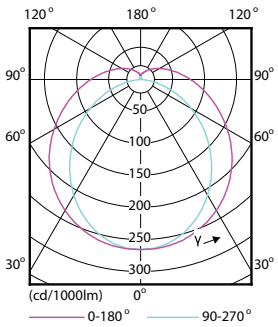
MASTER LEDtube T8 InstantFit EVG

Photometrische Daten



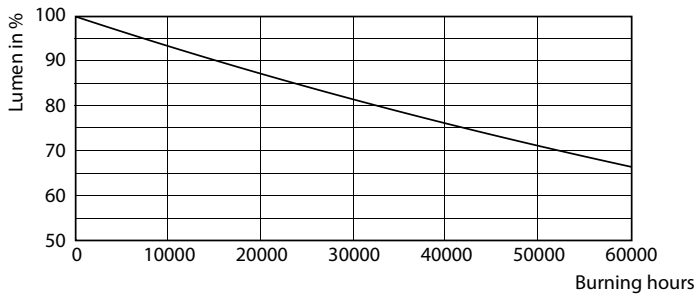
MAS LEDtube HF 1200mm HO 14W865 T8

MAS LEDtube HF 1200mm HO 14W865 T8

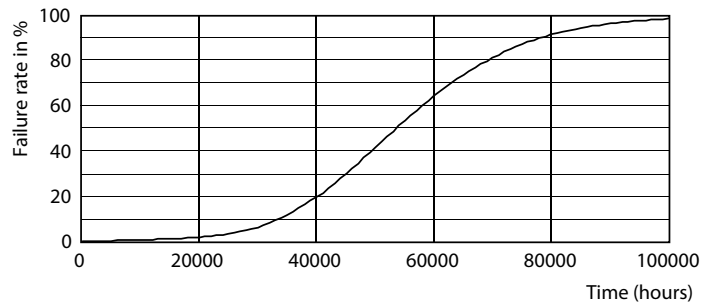


LEDtube HF 1200mm 1500mm UO T8

Lebensdauer



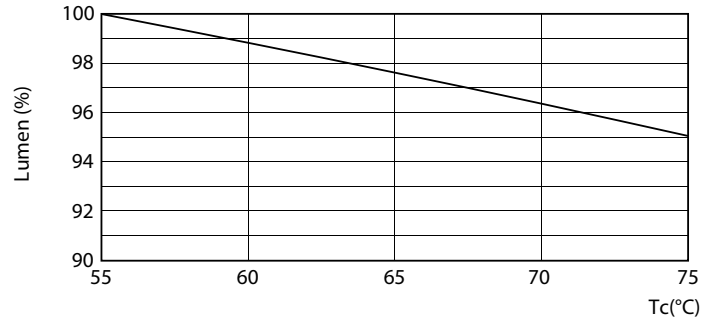
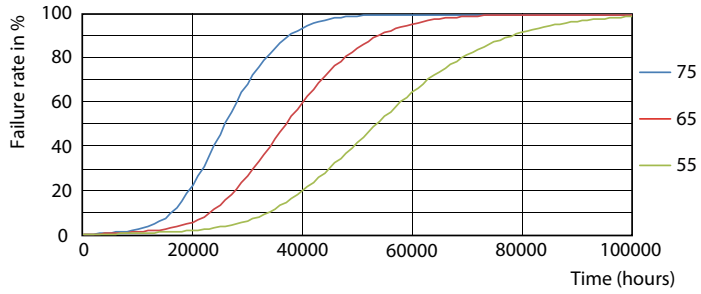
LEDtube HF 1500mm 26W G5 T5



LEDtube HF 1200mm 1500mm UO T8

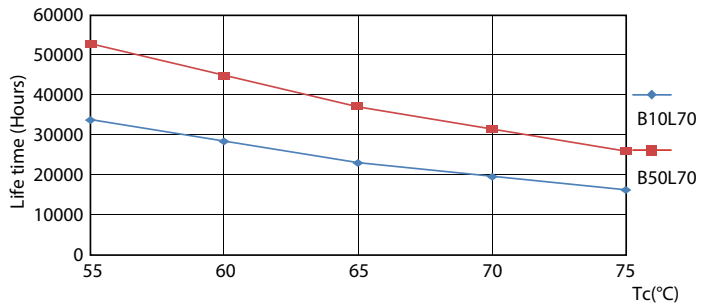
MASTER LEDtube T8 InstantFit EVG

Lebensdauer



LEDtube HF HO-UO 14-24W G13 830-865 T8

LEDtube HF 1200mm HO-UO 14-16W G13 830-865 T8



LEDtube HF HO-UO 14-24W G13 830-865 T8

