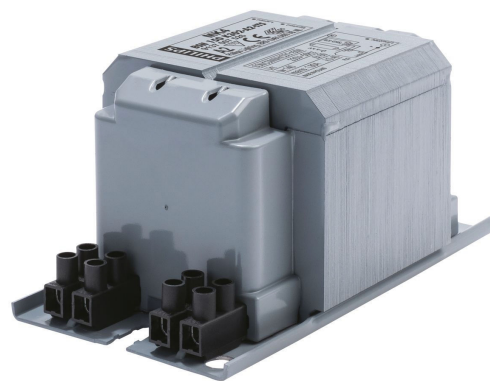


PHILIPS

Lighting



MK4-Vorschaltgeräte für SON/CDO/CDM/HPI

BSN 150 K302-A2-ITS 230V 50Hz

Die imprägnierten elektromagnetischen Kupfer/Eisen-Vorschaltgeräte HID-Basic BSN/BMH MK4 sind für die Verwendung mit einem externen semi-parallelen Zündgerät für CDM-, CDO-, MH-, HPI (Plus)- und SON-Lampen konzipiert. Mit ihrer extrem langen Produktlebensdauer sind sie eine zuverlässige Lösung für den Außenbereich.

Produkt Daten

Allgemeine Eigenschaften

Anwendungscode	K302-A2-ITS
Design	BC2-134
Lampentyp	SON/MH/CDM/CDO
Lampenanzahl	1 Stück/Einheit

Elektrische Kenndaten

Eingangsspannung	230 V
Eingangsfrequenz	50 Hz
Leistungsfaktor, 100 % Last (Nom)	0,85
Leistung mit Netzspannung (AC)	-8%+6%
Sicherheit mit Netzspannung (AC)	-10%+10%
Eingangsstrom mit PF-Korrektur	0.85 A
Eingangsstrom ohne PF-Ausgleich	1.8 A
Leistungsfaktor ohne Kompensation (Nom.)	0,4
Verlustleistung (Nom)	16.4 W

Verdrahtung

Abisolierlänge	6.0 mm
Vorschaltgeräte-Leiterquerschnitt	2.5 mm ²
Anschlussstyp	Screw

Systemeigenschaften

Spezifizierte Lampenleistung des Vorschaltgeräts	150 W
Empfohlenes Zündgerät	for SON/CDO/CDM lamps ignitor SKD 578 (913700655366)

Temperaturkenndaten

Lagertemperatur (max)	130 °C
Lagertemperatur (min)	-30 °C
T-Windung (max.)	140 °C
Delta-T normale Konditionen	55 °C

MK4-Vorschaltgeräte für SON/CDO/CDM/HPI

Zulassungen und Anwendungseigenschaften

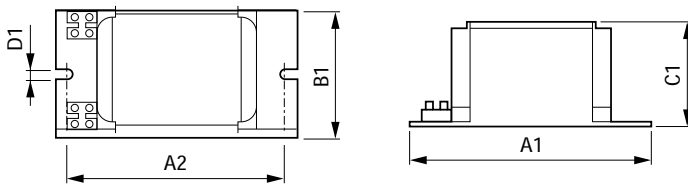
Aktiver Temperaturschutz	Yes
Zeichen & Zertifikate	CE ENEC Zertifikat

Produktdaten

Gesamt-Produktcode	871869674096500
Bestell-Produktname	BSN 150 K302-A2-ITS 230V 50Hz
EAN/UPC - Produkt	8718696740965

Bestellcode	74096500
Anzahl pro Verpackung	1
SAP-Zähler - Pakete pro Außenkarton	6
SAP-Material	913700752626
Kopie Nettogewicht (Einzelteil)	2,240 kg

Abmessungsskizzen



Product	A1	A2	B1	C1	D1
BSN 150 K302-A2-ITS 230V 50Hz	134 mm	113 mm	76 mm	65 mm	6,2 mm

BSN 150 K302-A2-ITS 230V 50Hz

