



# MASTER PL-T Xtra 4P



## MASTER PL-T XTRA 42W/830/4P 1CT/5X10BOX

MASTER PL-T Xtra verfügt über eine extrem lange Lebensdauer und ist ideal für den Einsatz in der Allgemeinbeleuchtung geeignet, wenn höhere Beleuchtungsgrade gefragt sind. Durch die von Philips entwickelte Brückentechnologie ist eine optimale Leistung mit mehr Licht und höherer Effizienz bei hohen Temperaturen in der Leuchte sichergestellt.

### Hinweise

- Die lichttechnischen und elektrischen Eigenschaften der Lampe werden von den Betriebsbedingungen wie der Umgebungstemperatur und der Betriebsposition sowie dem verwendeten HF-Vorschaltgerät beeinflusst
- Häufiges Umschalten und nicht ausreichend vorgewärmte Elektroden verkürzen die Lebensdauer der Lampe
- Es ist sehr unwahrscheinlich, dass der Glasbruch einer Lampe negative Auswirkungen auf Ihre Gesundheit hat. Wenn es zu einem Glasbruch kommt, lüften Sie den Raum 30 Minuten lang und entfernen Sie die Splitter möglichst mit Handschuhen. Legen Sie die Splitter in eine verschließbaren Plastikbeutel und geben Sie ihn beim Werkstoffhof zum Recycling ab. Benutzen Sie keinen Staubsauger.

### Produkt Daten

Allgemeine Eigenschaften	
Socket	GX24Q-4 [ GX24q-4]
Lebensdauer bis 50 % Ausfall vorgeheizt (Nom.)	33000 h
LSF Warm 2kh Nenn-, 3h	99 %
LSF Warm 4kh Nenn-, 3h	98 %
LSF Warm 6kh Nenn-, 3h	97 %
LSF Warm 8kh Nenn-, 3h	96 %
LSF Warm 16kh Nenn-, 3h	94 %
LSF Warm 20kh Nenn-, 3h	90 %
Referenz für Lichtstrommessung	Sphere
Lichttechnische Daten	
Farbcode	830 [ CCT von 3000 K]

Lichtstrom (Nom)	2900 lm
Nennlichtstrom (Nom)	3050 lm
Lichtfarbe	Warmweiß (WW)
Farbkoordinate X (Nom)	0,44
Farbkoordinate Y (nom.)	0,403
Ähnlichste Farbtemperatur (Nom)	3000 K
Nennlichtausbeute (nom.)	74 lm/W
Farbwiedergabeindex (Nom.)	80
LLMF 2000 h Ang.	92 %
LLMF 4k h Nenn-,Socket ho.	88 %
LLMF 6000 h Ang.	86 %
LLMF 8k h Nenn-,Socket ho.	84 %
LLMF 12k h Nenn-,Socket ho.	81 %

# MASTER PL-T Xtra 4P

LLMF 16k h Nenn-, Sockel ho.	79 %
LLMF 20k h Nenn-, Sockel ho.	78 %

## Elektrische Kenndaten

Power (Rated) (Nom)	42,0 W
Lampenstrom (Nom)	0,320 A

## Temperaturkenndaten

Auslegungstemperatur (Nom)	28 °C
----------------------------	-------

## Dimmen

Dimmbar	Ja
---------	----

## Mechanische Kenndaten

Sockelinformation	4 Pin
-------------------	-------

## Zulassungen und Anwendungseigenschaften

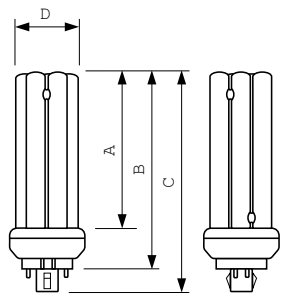
Energieeffizienzklasse	G
Quecksilbergehalt (max.)	3 mg

Quecksilbergehalt (Nom)	3,0 mg
Energieverbrauch kWh/1.000 Std.	42 kWh
EPREL-Registrierungsnummer	423337

## Produktdaten

Gesamt-Produktcode	871150089746670
Bestell-Produktname	MASTER PL-T Xtra 42W/830/4P 1CT/ 5X10BOX
EAN/UPC - Produkt	8711500897466
Bestellcode	89746670
Anzahl pro Verpackung	1
Lokale Codebezeichnung	8345266
SAP-Zähler - Pakete pro Außenkarton	50
SAP-Material	927912683014
Kopie Nettogewicht (Einzelteil)	83,000 g
ILCOS-Code	FSMH-42/30/1B-L/P-GX24q=4

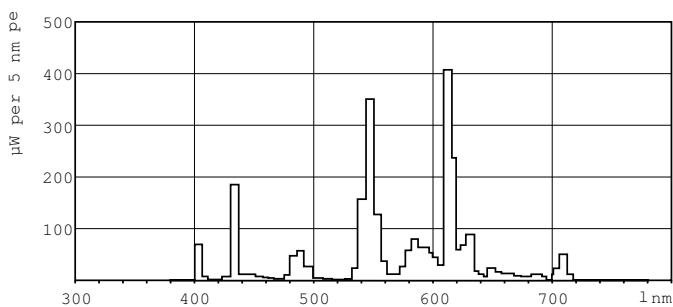
## Abmessungsskizzen



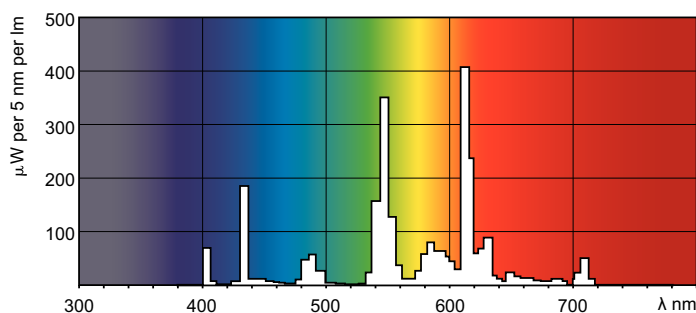
MASTER PL-T Xtra 42W/830/4P 1CT/5X10BOX

Product	D (max)	A (max)	B (max)	C (max)
MASTER PL-T Xtra 42W/830/4P 1CT/5X10BOX	41,0 mm	120,7 mm	145,0 mm	160,7 mm

## Photometrische Daten



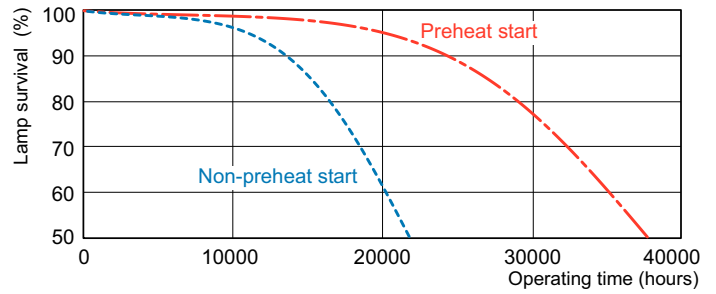
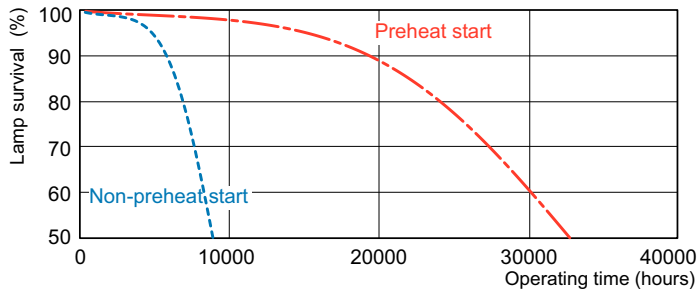
Lichtfarbe /830



Lichtfarbe /830

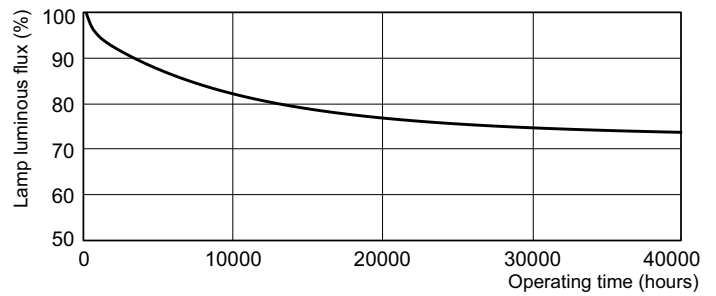
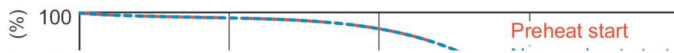
# MASTER PL-T Xtra 4P

## Lebensdauer



LDLE\_PLT4PLTG\_0001-Life expectancy diagram

LDLE\_PLT4PLTG\_0002-Life expectancy diagram



LDLE\_PLT4PLTG\_0003-Life expectancy diagram

LDLM\_PLT4PLTG\_0001-Lumen maintenance diagram

