



# CorePro LED PLL



## CorePro LED PLL EM/Mains 12W 830 4P

Die CorePro LED PLL Familie ist eine hervorragende LED Alternative für herkömmliche konventionelle Kompaktleuchtstofflampen. Die CorePro LED PLL LED sind wie die konventionellen PL-L/ TC-L Kompaktleuchtstofflampen am EVG (HF) oder KVG/230V zu betreiben. Mit dieser innovativen LED-Lösung können Sie hohe Energieeinsparungen im Vergleich zu herkömmlichen konventionellen Lösungen erzielen.

### Hinweise

- Beim Wechsel auf PLL LED muss überprüft werden, ob die in den Vorschriften geforderten Beleuchtungsstärken eingehalten werden. Wir weisen darauf hin, dass die Gesamtenergieeffizienz und Lichtverteilung einer Anlage von der Bauart der Anlage bestimmt werden.
- PLL LED für EVG sind nicht für den Betrieb an 230V geeignet. Für den Betrieb an 230V können PLL LED fürs KVG verwendet werden.
- Lampe ist in trockenen Umgebungen einzusetzen und nur in Verbindung mit einer für den Anwendungsbereich zugelassenen Leuchte zu betreiben
- Die CorePro PLL LED HF ist mit gängigen EVGs von Markenherstellern kompatibel. Bitte prüfen Sie vor Installation die Kompatibilität mit den getesteten EVGs auf der Kompatibilitätsliste unter [www.philips.de/LEDtube](http://www.philips.de/LEDtube)

### Produkt Daten

Allgemeine Informationen		Ausstrahlungswinkel (Nom)	
Socket	2G11		160 Grad
Nennlebensdauer	30.000 Stunde(n)	Lichtstrom	1.440 lm
Schaltzyklus	200.000	Lichtfarbe	Weiß (WH)
Beleuchtungstechnologie	LED	Ähnlichste Farbtemperatur (Nom)	3000 K
Referenz für Lichtstrommessung	Sphere	Nennlichtausbeute (nom.)	120 lm/W
EU RoHS-konform	Ja	Farbkonsistenz	<6
		Farbwiedergabeindex (CRI)	80
		Restlichtstrom am Ende der Nennlebensdauer (Nom.)	70 %
		Flackerwert (PstLM) – Flackerwert gemäß EN	1
			61000-3-3

# CorePro LED PLL

Messung der Sichtbarkeit des Stroboskopeffekts (SVM)	0,4
Photobiologische Sicherheit gemäß EN 62471	RG0

## Betrieb und Elektrik

Netzfrequenz	50 to 60 Hz
Eingangsfrequenz	50 bis 60 Hz
Energieverbrauch	12 W
Lampenstrom (Nom)	60 mA
Startzeit (Nom)	0,5 s
Aufwärmzeit bis 60 % Licht	0,5 s
Leistungsfaktor (Bruchteile)	0,9
Spannung (Nom)	220-240 V
LED-Alternative zu Leuchtstofflampeleistung	24 W
Einschaltstrom am Netz	8
Max. Lampenanzahl für MCB Typ B 10 A – Netz	90
Max. Lampenanzahl für MCB Typ B 10 A – KVG-Vorschaltgerät ohne komp. Cap.	105
Max. Lampenanzahl für MCB Typ B 10 A – KVG-Vorschaltgerät mit komp. Cap.	15
Max. Lampenanzahl für MCB Typ B 16 A – Netz	150
Max. Lampenanzahl für MCB Typ B 16 A – KVG-Vorschaltgerät ohne komp. Cap.	170
Max. Lampenanzahl für MCB Typ B 16 A – KVG-Vorschaltgerät mit komp. Cap.	25
Kompatibilität mit Vorschaltgeräten	KVG

## Temperatur

Umgebungstemperaturbereich	-20 °C bis 45 °C
Gehäusetemperatur (Nom)	70 °C

## Lichtregelung und Dimmen

Dimmbar	Nein
---------	------

## Mechanik und Gehäuse

Kolbenausführung	Matt
Kolbenmaterial	Glas
Produktlänge	300 mm
Kolbenform	PL-L

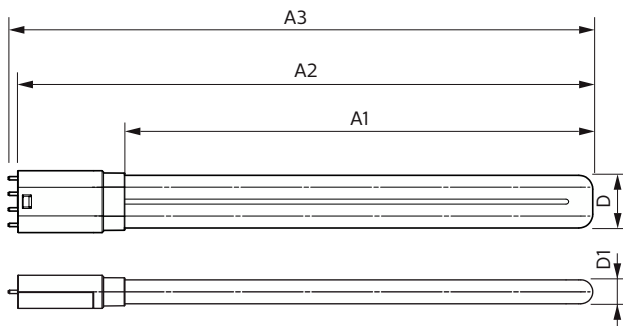
## Genehmigung und Anwendung

Energieeffizienzklasse	E
Energiesparendes Produkt	Ja
Zeichen & Zertifikate	RoHS konform TUV CE Zeichen KEMA-KEUR(DEKRA) Zertifikat
Energieverbrauch kWh/1.000 Std.	12 kWh
EPREL Registrierungsnummer	1370825

## Produktdaten

Bestell-Produktname	CorePro LED PLL EM/Mains 12W 830 4P
Gesamtbezeichnung des Produkts	CorePro LED PLL EM/Mains 12W 830 4P
Gesamt-Produktcode	872016915703300
Bestellcode	15703300
Material-Nr. (12NC)	929003592402
Anzahl pro Verpackung	1
EAN/UPC – Produkt/Kiste	8720169157033
Zähler - Pakete pro Außenkarton	10
EAN Umverpackung	8720169157040

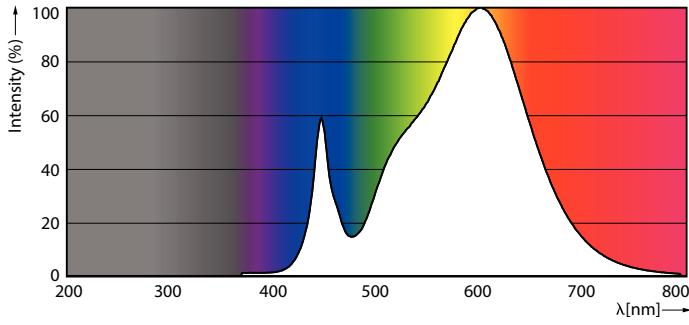
## Abmessungsskizzen



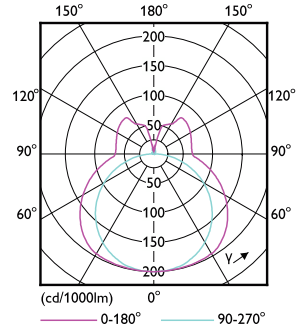
Product	D1	D2	A1	A2	A3
CorePro LED PLL EM/Mains 12W 830 4P	17 mm		250 mm	312 mm	319 mm

# CorePro LED PLL

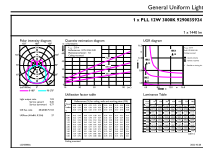
## Photometrische Daten



Spectral Power Distribution Colour - CorePro LED PLL EM/Mains 12W 830 4P

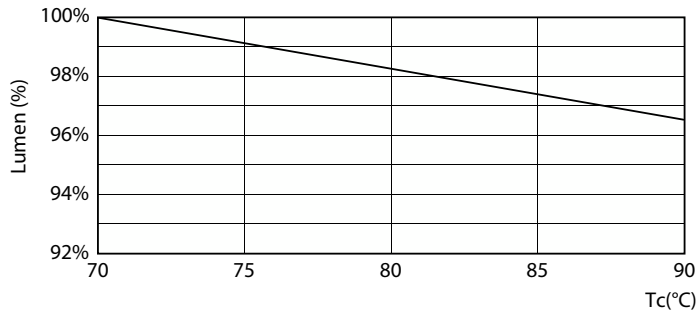


Light Distribution Diagram - CorePro LED PLL EM/Mains 12W 830 4P

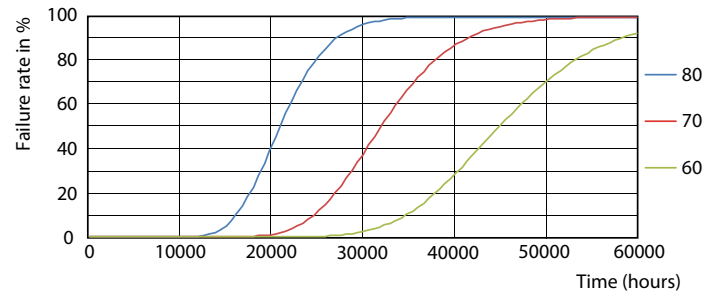


General uniform lighting - CorePro LED PLL EM/Mains 12W 830 4P

## Lebensdauer



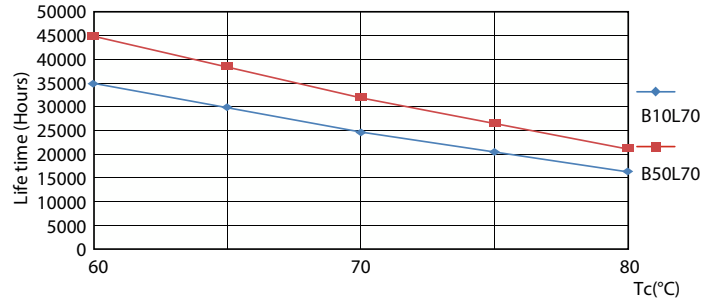
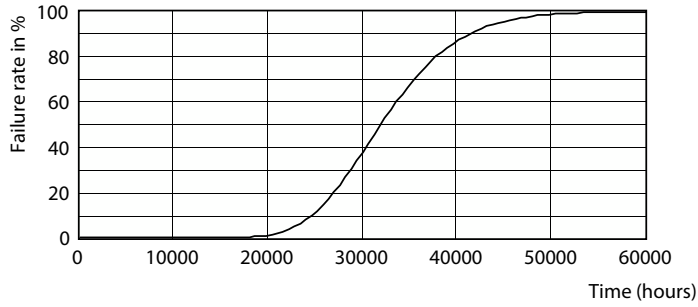
Lumen Maintenance Diagram - CorePro LED PLL EM/Mains 12W 830 4P



Life Expectancy Diagram - CorePro LED PLL EM/Mains 12W 830 4P

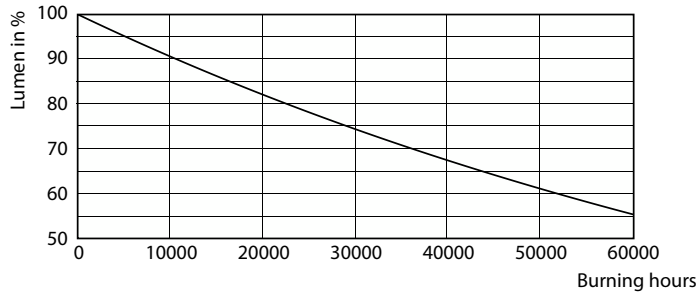
# CorePro LED PLL

## Lebensdauer



Life Expectancy Diagram - CorePro LED PLL EM/Mains 12W 830 4P

Life Expectancy Diagram - CorePro LED PLL EM/Mains 12W 830 4P



Lumen Maintenance Diagram - CorePro LED PLL EM/Mains 12W 830 4P

