



MASTER LEDtube T5 230V



MASTER LEDtube 1500mm HE 20W 840 T5 EU

Die Philips MASTER LEDtube T5 220-240V eignen sich hervorragend als Konversionslampe für herkömmliche T5-Leuchtstofflampen und ermöglichen erhebliche Energieeinsparungen gegenüber herkömmlichen T5 Leuchtstofflampen.

Hinweise

- Zertifizierung inkl. Anforderungen aus der Sicherheitsnorm IEC 62776 für zweiseitig gesockelte Lampen (geprüft durch TÜV Süd)
- Beim Wechsel auf LEDtube muss überprüft werden, ob die in den Vorschriften geforderten Beleuchtungsstärken eingehalten werden. Wir weisen darauf hin, dass die Gesamtenergieeffizienz und Lichtverteilung einer Anlage von der Bauart der Anlage bestimmt werden.
- Lampe ist in trockenen Umgebungen einzusetzen und nur in Verbindung mit einer für den Anwendungsbereich zugelassenen Leuchte zubetreiben
- Bitte beachten Sie die Hinweise zu Konversionslampen (Umverdrahtung) vom ZVEI/VDE unter: <https://www.zvei.org/pressemedien/publikationen/einsatz-von-led-lampen-als-alternative-zu-zweiseitig-gesockelten-leuchtstofflampen-in-leuchten/>

Produkt Daten

| Allgemeine Eigenschaften | | Ähnlichste Farbtemperatur (Nom) | |
|--------------------------------|-----------------------|---|--------------|
| Sockel | G5 [G5] | | 4000 K |
| EU RoHS-konform | Ja | Nennlichtausbeute (nom.) | 150,00 lm/W |
| Nennlebensdauer (Nom) | 50000 h | Farbkonsistenz | <6 |
| Schaltzyklus | 200000X | Farbwiedergabeindex (Nom.) | 80 |
| Referenz für Lichtstrommessung | Sphere | Restlichtstrom am Ende der Nennlebensdauer (Nom.) | 70 % |
| Lichttechnische Daten | | Elektrische Kenndaten | |
| Farbcode | 840 [CCT von 4000 K] | Eingangsfrequenz | 50 bis 60 Hz |
| Ausstrahlungswinkel (Nom) | 200 ° | Power (Rated) (Nom) | 20 W |
| Lichtstrom (Nom) | 3000 lm | Lampenstrom (Nom) | 99 mA |
| Lichtfarbe | Neutralweiß (CW) | Startzeit (Nom) | 0,5 s |

MASTER LEDtube T5 230V

| | |
|-----------------------------------|-----------|
| Aufwärmzeit bis 60 % Licht (Nom.) | 0.5 s |
| Leistungsfaktor (Nom) | 0.92 |
| Spannung (Nom) | 220-240 V |

Temperaturkenndaten

| | |
|----------------------------|--------|
| Umgebungstemperatur (max.) | 45 °C |
| Umgebungstemperatur (min.) | -20 °C |
| Lagertemperatur (max) | 65 °C |
| Lagertemperatur (min) | -40 °C |
| Gehäusetemperatur (max) | 75 °C |

Dimmen

| | |
|---------|------|
| Dimmbar | Nein |
|---------|------|

Mechanische Kenndaten

| | |
|------------------|-------------------------------|
| Kolbenausführung | Satiniert |
| Kolbenmaterial | Glass |
| Produktlänge | 1500 mm |
| Kolbenform | Röhre, doppelseitig gesockelt |

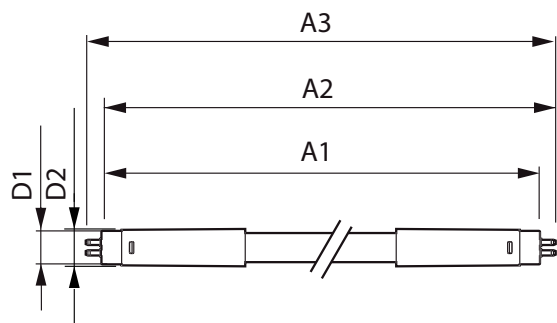
Zulassungen und Anwendungseigenschaften

| | |
|---------------------------------|--|
| Energieeffizienzklasse | D |
| Energiesparendes Produkt | ja |
| Zeichen & Zertifikate | RoHS compliance CE KEMA-KEUR(DEKRA) Zertifikat |
| Energieverbrauch kWh/1.000 Std. | 20 kWh |
| EPREL-Registrierungsnummer | 467355 |

Produktdaten

| | |
|-------------------------------------|---|
| Gesamt-Produktcode | 871951433439700 |
| Bestell-Produktname | MASTER LEDtube 1500mm HE 20W 840 T5 EU |
| EAN/UPC - Produkt | 8719514334397 |
| Bestellcode | 33439700 |
| Anzahl pro Verpackung | 1 |
| SAP-Zähler - Pakete pro Außenkarton | 10 |
| SAP-Material | 929002421302 |
| Nettogewicht (Einzelteil) | 0,176 kg |

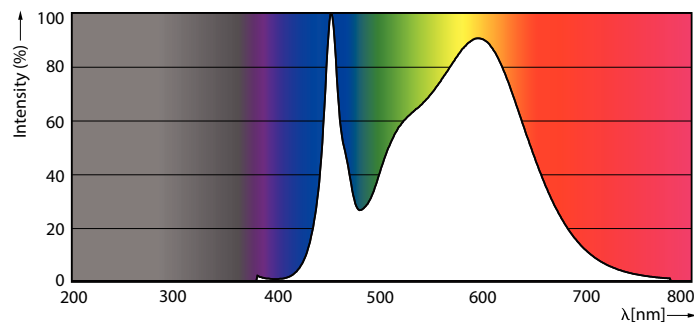
Abmessungsskizzen



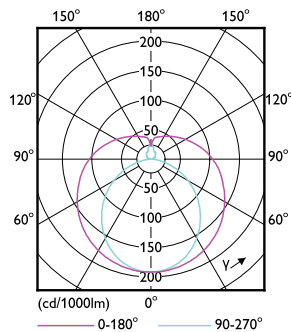
Master LEDtube 1500mm 20W840 G5 EU

| Product | D1 | D2 | A1 | A2 | A3 |
|---|---------|-------|---------|-----------|-----------|
| MASTER LEDtube 1500mm HE 20W 840 T5 EU | 15,8 mm | 19 mm | 1449 mm | 1454,9 mm | 1463,2 mm |

Photometrische Daten



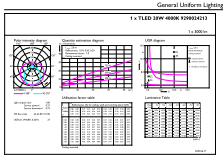
LEDtube MAS 16,5W G5 2500lm 840



LEDtube MAS 8W G5 1000lm

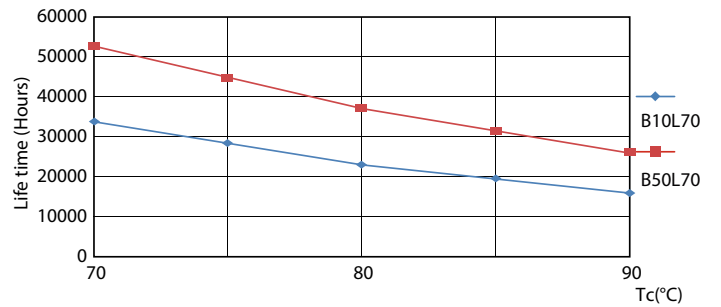
MASTER LEDtube T5 230V

Photometrische Daten



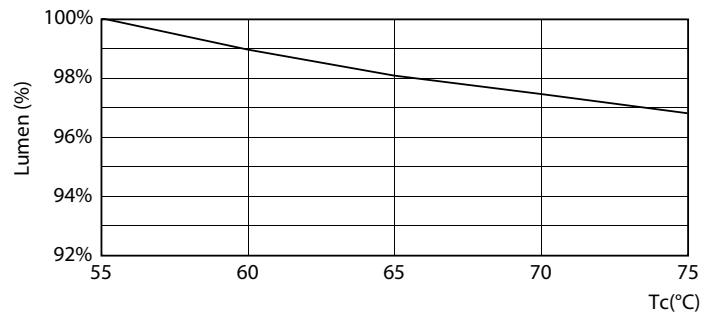
LEDtube MAS 20W G5 3000lm 840

Lebensdauer



LEDtube 50K-LED

LEDtube MAS 1 26W 50K LifetimeVsTc-LED



LEDtube MAS 1 26W 50K FailureRate-LED

LEDtube MAS G3 20W 50K LumenVsTc-LMP

MASTER LEDtube T5 230V

Lebensdauer



LEDtube 50K-LMP

