



MASTER LEDtube T5 InstantFit EVG



Master LEDtube HF 1500mm HO 26W 840 T5 OE

Die Philips MASTER LEDtube T5 HF InstantFit EVG eignen sich hervorragend als Alternative für herkömmliche T5-Leuchtstofflampen und ermöglichen erhebliche Energieeinsparungen gegenüber herkömmlichen T5 Leuchtstofflampen. LEDtubes bieten die schnellste und einfachste Möglichkeit zur Umrüstung vorhandener Leuchten. auf LED-Technologie. Die Installation ist sicher und durch den direkten Lampenwechsel absolut einfach.

Hinweise

- Zertifizierung inkl. Anforderungen aus der Sicherheitsnorm IEC 62776 für zweiseitig gesockelte Lampen (geprüft durch TÜV Süd)
- Beim Wechsel auf LEDtube muss überprüft werden, ob die in den Vorschriften geforderten Beleuchtungsstärken eingehalten werden. Wir weisen darauf hin, dass die Gesamtenergieeffizienz und Lichtverteilung einer Anlage von der Bauart der Anlage bestimmt werden.
- LEDtube für EVG sind nicht für den Betrieb an 230V geeignet
- Lampe ist in trockenen Umgebungen einzusetzen und nur in Verbindung mit einer für den Anwendungsbereich zugelassenen Leuchte zu betreiben
- Die InstantFit EVG ist mit gängigen EVGs von Markenherstellern kompatibel. Bitte prüfen Sie vor Installation die Kompatibilität mit der Kompatibilitätsliste unter www.philips.de/LEDtube

Produkt Daten

Allgemeine Eigenschaften	
Sockel	G5 [G5]
CE-Zeichen	Ja
EU RoHS-konform	Ja
Nennlebensdauer (Nom)	60000 h
Schaltzyklus	50000
Referenz für Lichtstrommessung	Sphere

Stufe	MASTER
Lichttechnische Daten	
Farbcode	840 [CCT von 4000 K]
Ausstrahlungswinkel (Nom)	200 °
Lichtstrom (Nom)	3900 lm
Lichtfarbe	Neutralweiß (CW)
Ähnlichste Farbtemperatur (Nom)	4000 K

MASTER LEDtube T5 InstantFit EVG

Nennlichtausbeute (nom.)	150 lm/W
Farbkonsistenz	<6
Farbwiedergabeindex (Nom.)	80
Restlichtstrom am Ende der	70 %
Nennlebensdauer (Nom.)	

Elektrische Kenndaten

Eingangsfrequenz	20 K bis 140 K Hz
Power (Rated) (Nom)	26 W
Lampenstrom (max.)	420 mA
Lampenstrom (min.)	150 mA
Startzeit (Nom)	0,5 s
Aufwärmzeit bis 60 % Licht (Nom.)	0.5 s
Leistungsfaktor (Nom)	0.9
Spannung (Nom)	60-120 V

Temperaturkenndaten

Umgebungstemperatur (max.)	45 °C
Umgebungstemperatur (min.)	-20 °C
Lagertemperatur (max)	65 °C
Lagertemperatur (min)	-40 °C
Gehäusetemperatur (max)	50 °C

Dimmen

Dimmbar	Ja – Kompatibilität mit Vorschaltgeräten prüfen
---------	---

Mechanische Kenndaten

Kolbenausführung	Satiniert
Kolbenmaterial	Glass
Produktlänge	1500 mm
Kolbenform	Röhre, doppelseitig gesockelt

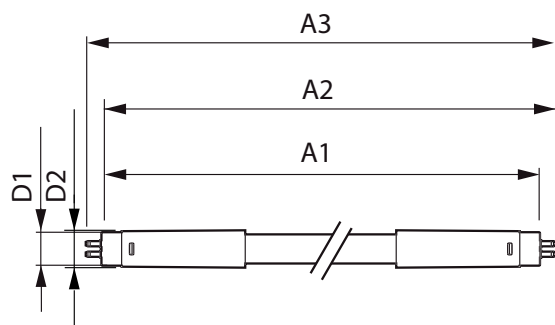
Zulassungen und Anwendungseigenschaften

Energieeffizienzklasse	D
Energiesparendes Produkt	ja
Zeichen & Zertifikate	RoHS compliance TUV CE KEMA-KEUR(DEKRA) Zertifikat
Energieverbrauch kWh/1.000 Std.	26 kWh
EPREL-Registrierungsnummer	406213

Produktdaten

Gesamt-Produktcode	871869974959000
Bestell-Produktname	Master LEDtube HF 1500mm HO 26W 840 T5 OE
EAN/UPC - Produkt	8718699749590
Bestellcode	74959000
Anzahl pro Verpackung	1
SAP-Zähler - Pakete pro Außenkarton	10
SAP-Material	929002352402
Kopie Nettogewicht (Einzelteil)	0,196 kg

Abmessungsskizzen

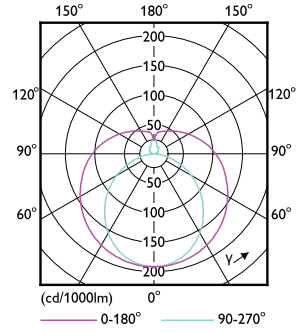
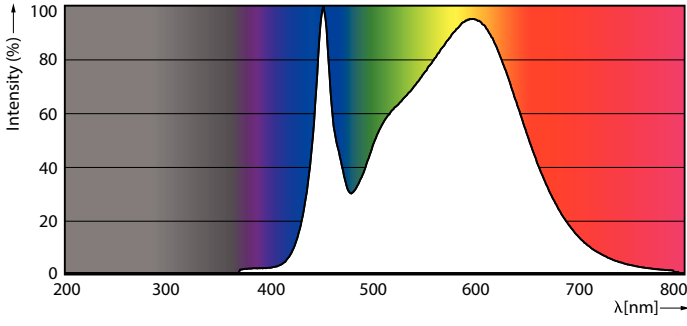


Master LEDtube HF 1500mm HO 26W 840 T5 OE

Product	D1	D2	A1	A2	A3
Master LEDtube HF 1500mm HO 26W 840 T5 OE	15,5 mm	19 mm	1449 mm	1456 mm	1463 mm

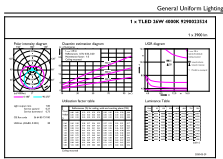
MASTER LEDtube T5 InstantFit EVG

Photometrische Daten



LEDtube MAS 26W G5 3900lm 840

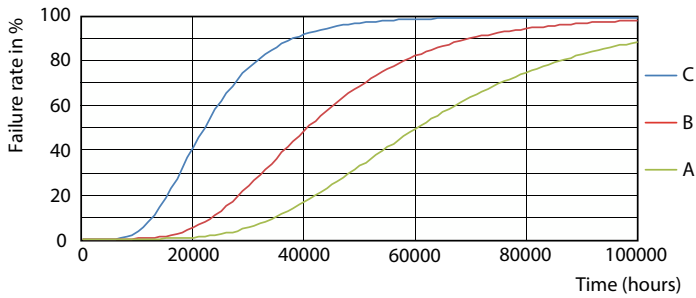
LEDtube MAS 26W G5 3700lm



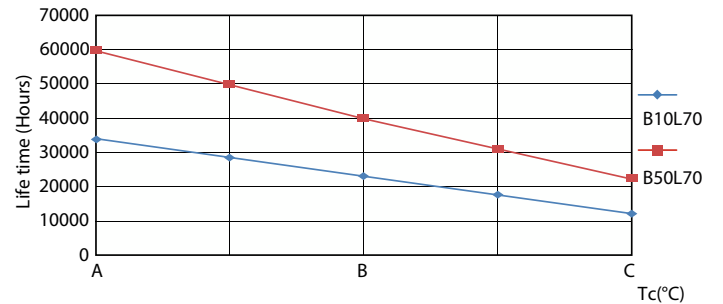
© 2023 Philips Lighting B.V. Alle Rechte vorbehalten.

LEDtube MAS 26W G5 3900lm 840 1500mm

Lebensdauer



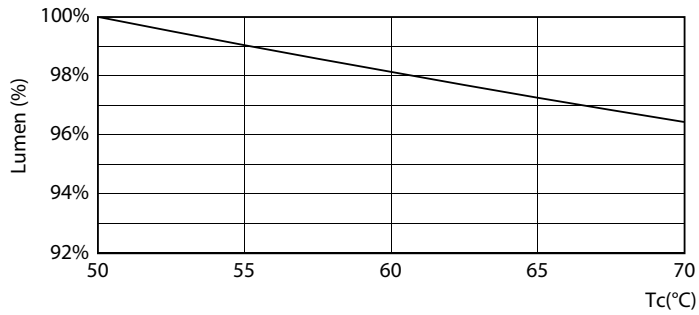
FailureRate



LifetimeVsTc

MASTER LEDtube T5 InstantFit EVG

Lebensdauer



LEDtube 26W 60K LumenVsTc 2

Lumen Maintenance Diagram



Life Expectancy Diagram

